

CULTURAL CONFUSION

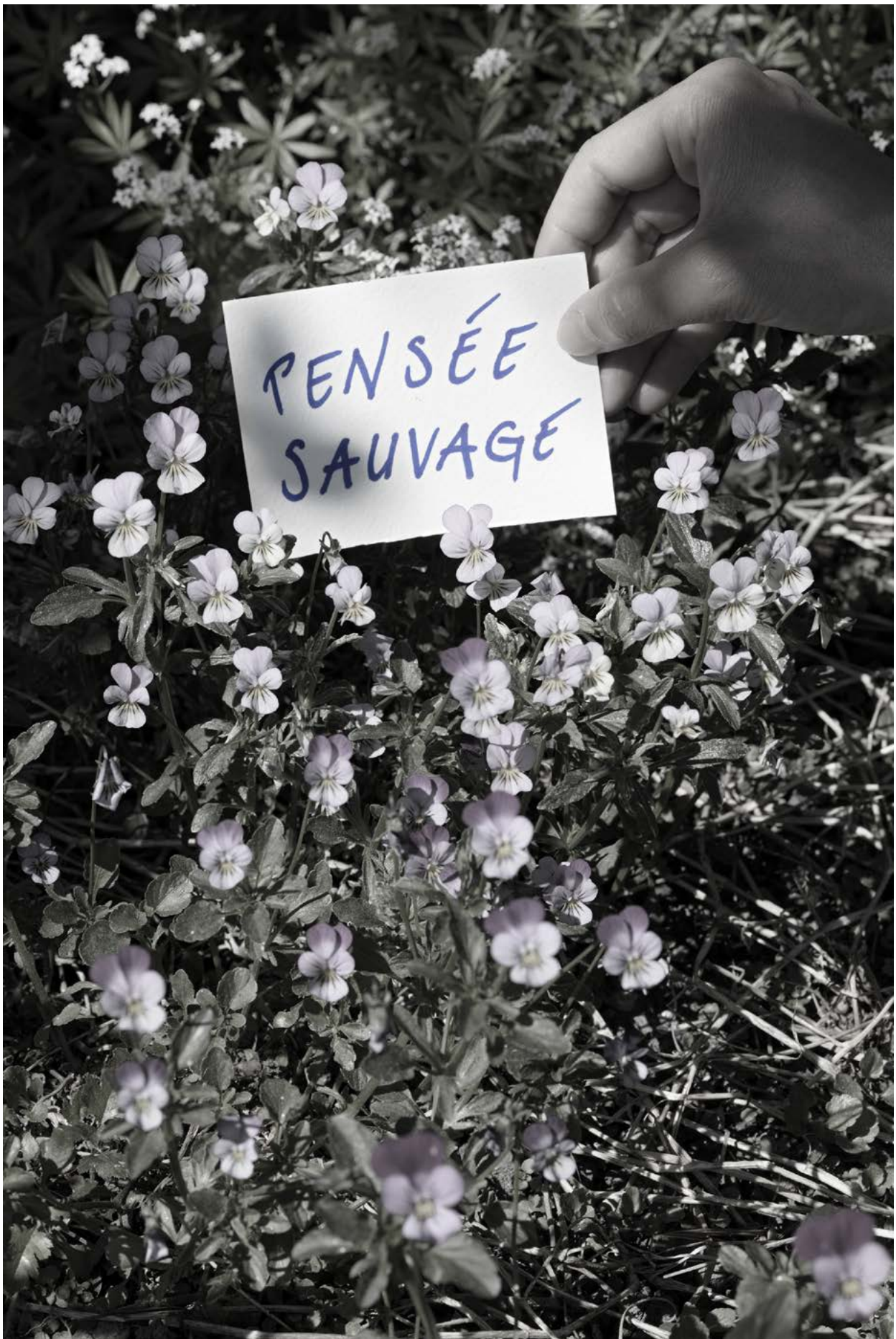
Stefan Rohner



DSCHUNGEL-ATELIER, 2019

(T-Shirt) 80 x 60 cm

Stefan Rohner, Rosengartenstrasse 6, 9000 St.Gallen
www.stefanrohner.ch / www.nullgrad.ch
next@stefanrohner.ch

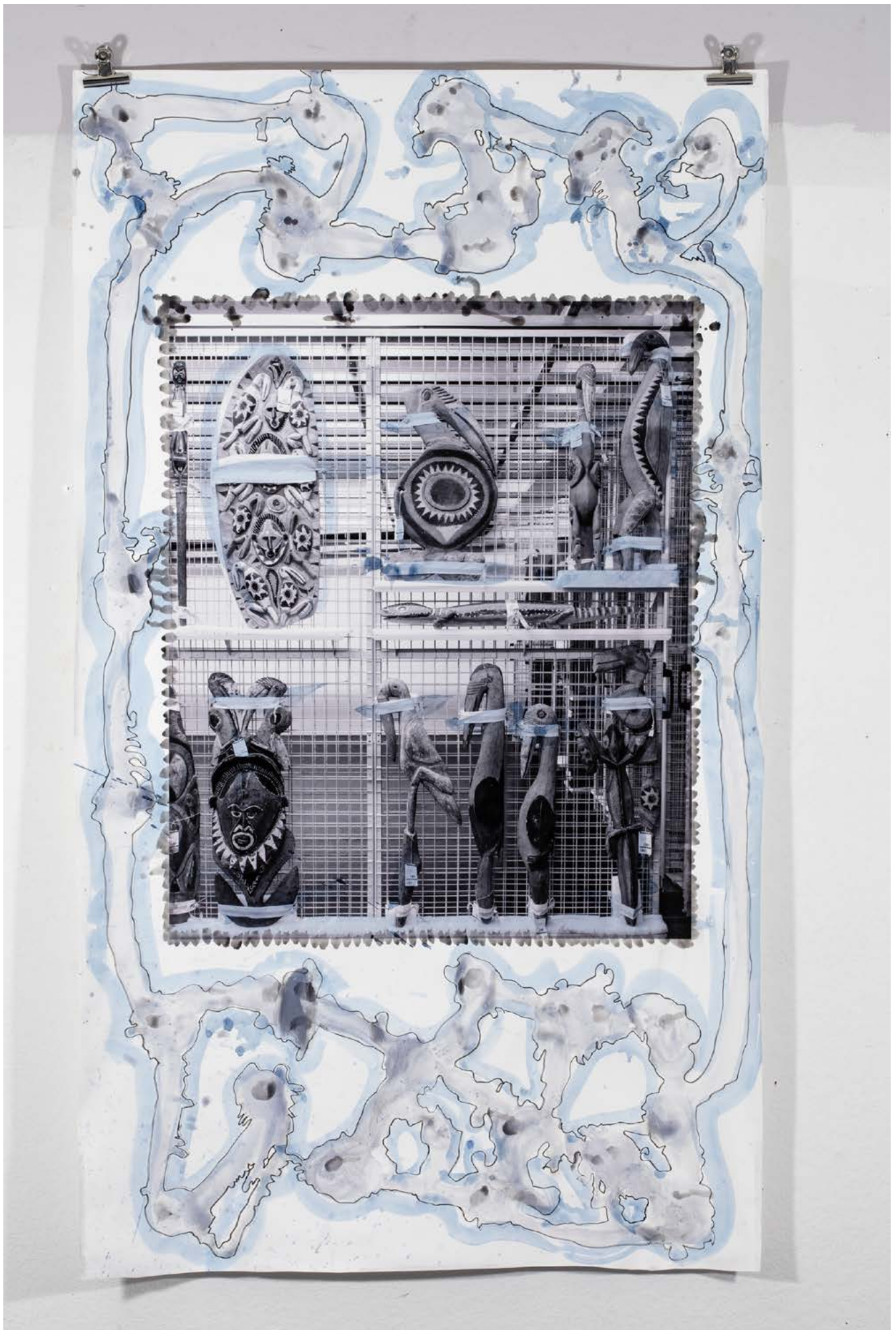


Nature studies I, - (to name a plant - pensée sauvage), 2018
Pigmentdruck auf Hahnemühle 160x 110 cm



OHNE TITEL, 2016, Aquarell auf Fotografie

(Skulpturen aus Papua-Neuguinea im Depot des Museum der Kulturen in Basel), 200 x 110 cm

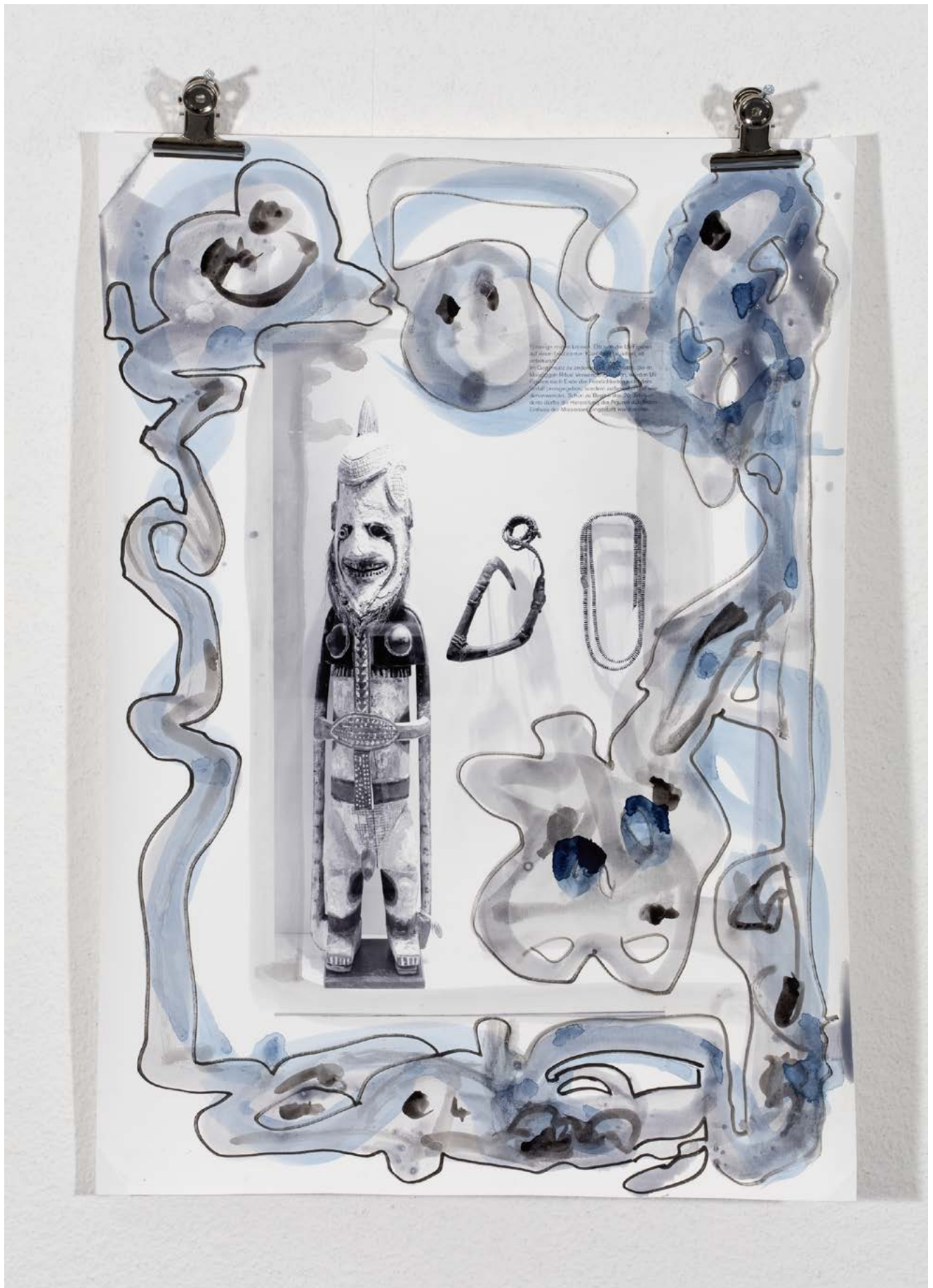


OHNE TITEL, 2016, Aquarell auf Fotografie

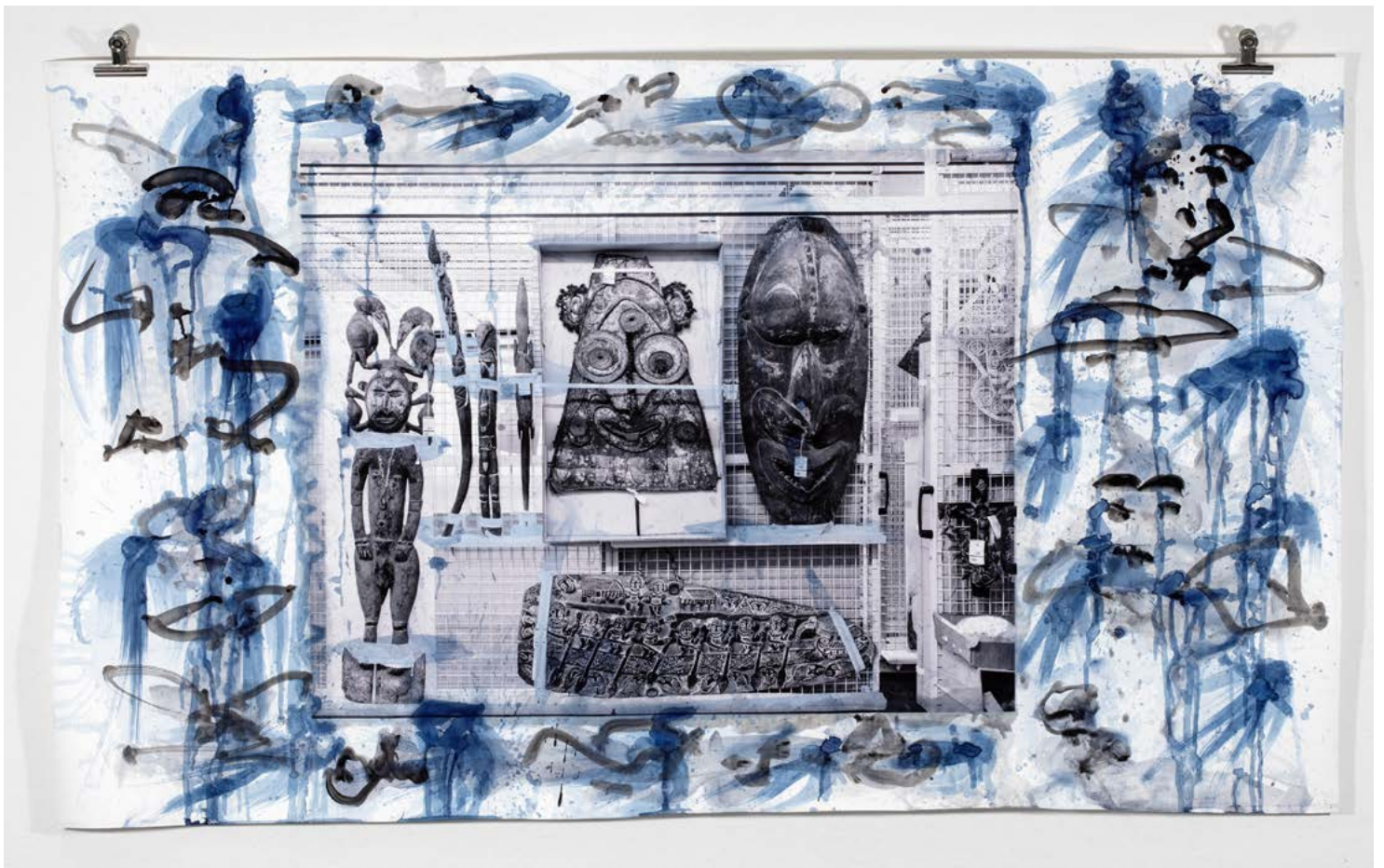
(Skulpturen aus Papua-Neuguinea im Depot des Museum der Kulturen in Basel), 200 x 110 cm



OHNE TITEL, 2016, (*Papua #3*) Aquarell auf Fotografie
(Skulpturen aus Papua-Neuguinea im
Depot des Museum der Kulturen in Basel), 200 x 110 cm



OHNE TITEL, 2016, (*Papua #4*) Aquarell auf Fotografie
(Skulpturen aus Papua-Neuguinea; HVM SG), 60 x 42 cm



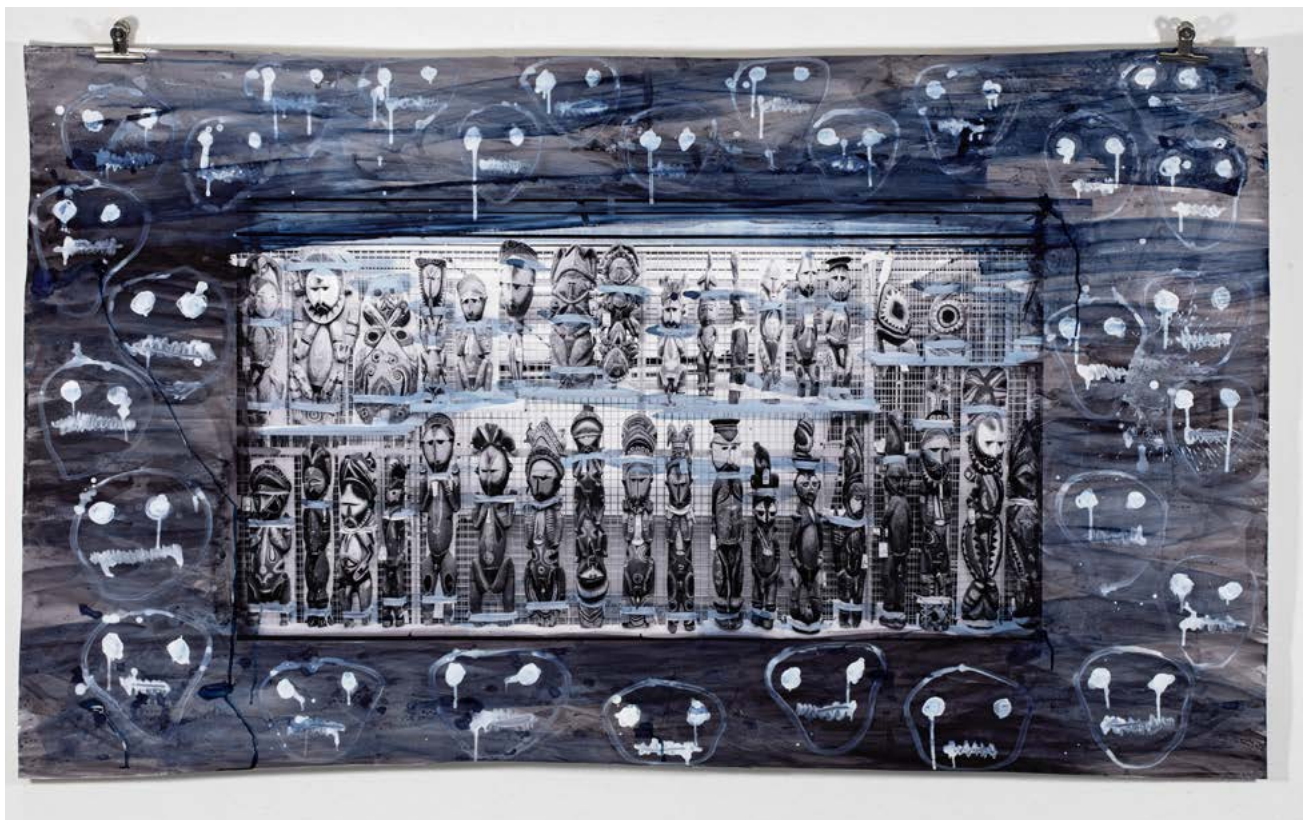
OHNE TITEL, (Papua #9) 2016, Aquarell auf Fotografie
(Skulpturen aus Papua-Neuguinea im Depot des Museum der Kulturen in Basel), 200 x 110 cm



OHNE TITEL, (Papua #6) 2016, Aquarell auf Fotografie
(Skulpturen aus Papua-Neuguinea im Depot des Museum der Kulturen in Basel), 200 x 110 cm



OHNE TITEL, (Papua #7) 2016, Aquarell auf Fotografie
(Skulpturen aus Papua-Neuguinea im Depot des Museum der Kulturen in Basel),
200 x 110 cm



OHNE TITEL, (Papua #8) 2016, Aquarell auf Fotografie
(Skulpturen aus Papua-Neuguinea im Depot des Museum der Kulturen in Basel),
200 x 110 cm



WHITE ELEPHANT, 2016, Acryl auf Leinwand, 200 x 150 cm, (im HVM SG)



MASKEN, 2016, Acryl auf Leinwand, 200 x 150 cm, (im HVM SG)



INDIGENIOUS II, 2017, Acryl auf Leinwand, 200 x 150 cm, (im NONAM ZH)



IN-BETWEEN, 2016, Acryl auf Leinwand, 200 x 150 cm, (Hotel in Marly, FR)



INDIGENIOUS I, 2016, Acryl auf Leinwand, 200 x 150 cm,
(im HVM SG)



KURIOSITÄTEN-KABINETT ROT-BLAU, 2019 Mixed-Media-Installation, 260 x 160 cm

<https://youtu.be/nl31xyTf8C4>

<https://youtu.be/dYOCfvXVBWY>



Detail: » Sophie «



» Frida «



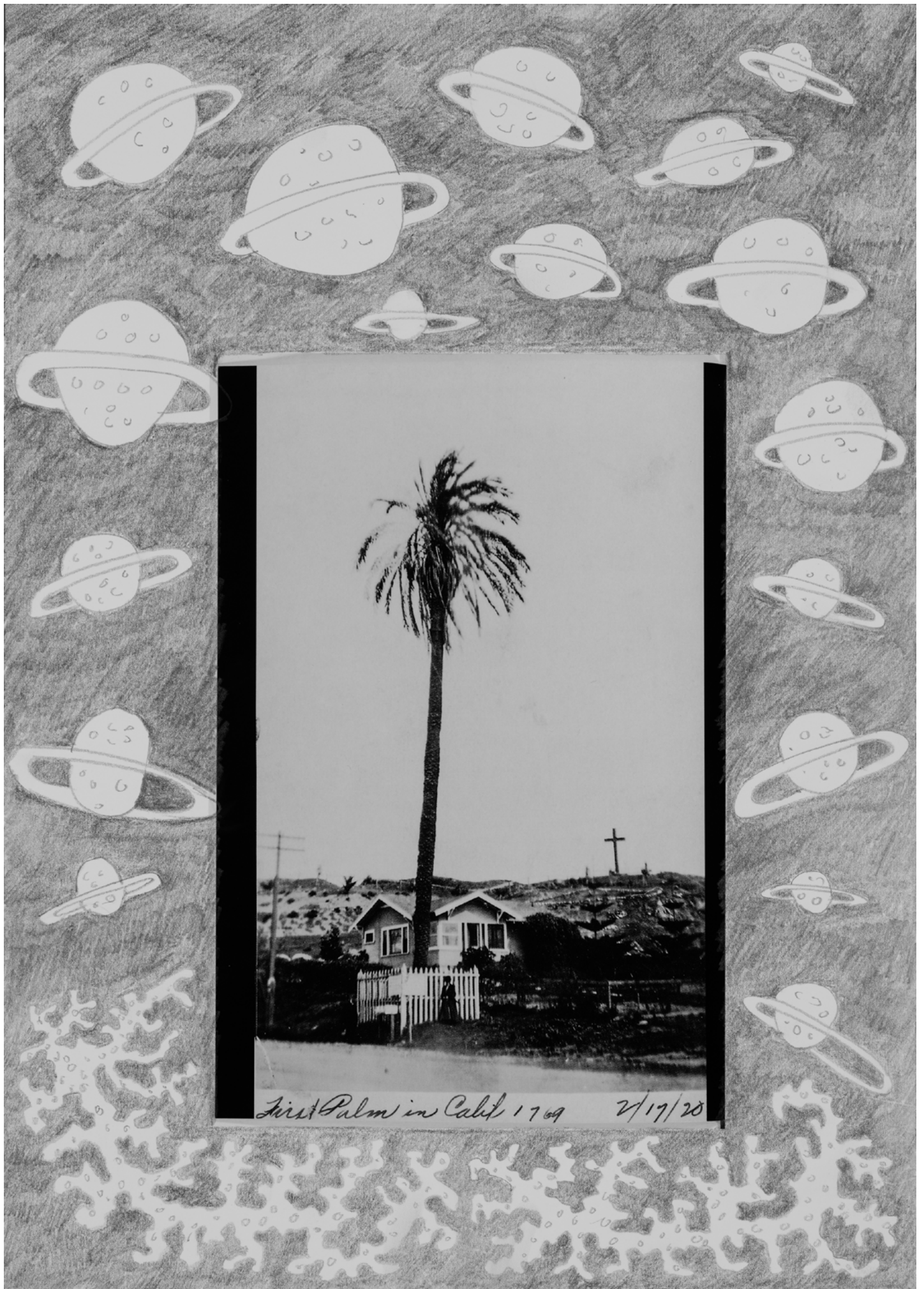
TÖDLEIN, 2019,
60 x 42 cm
Fotografie übermalt mit Pömpel
(im HVM SG)



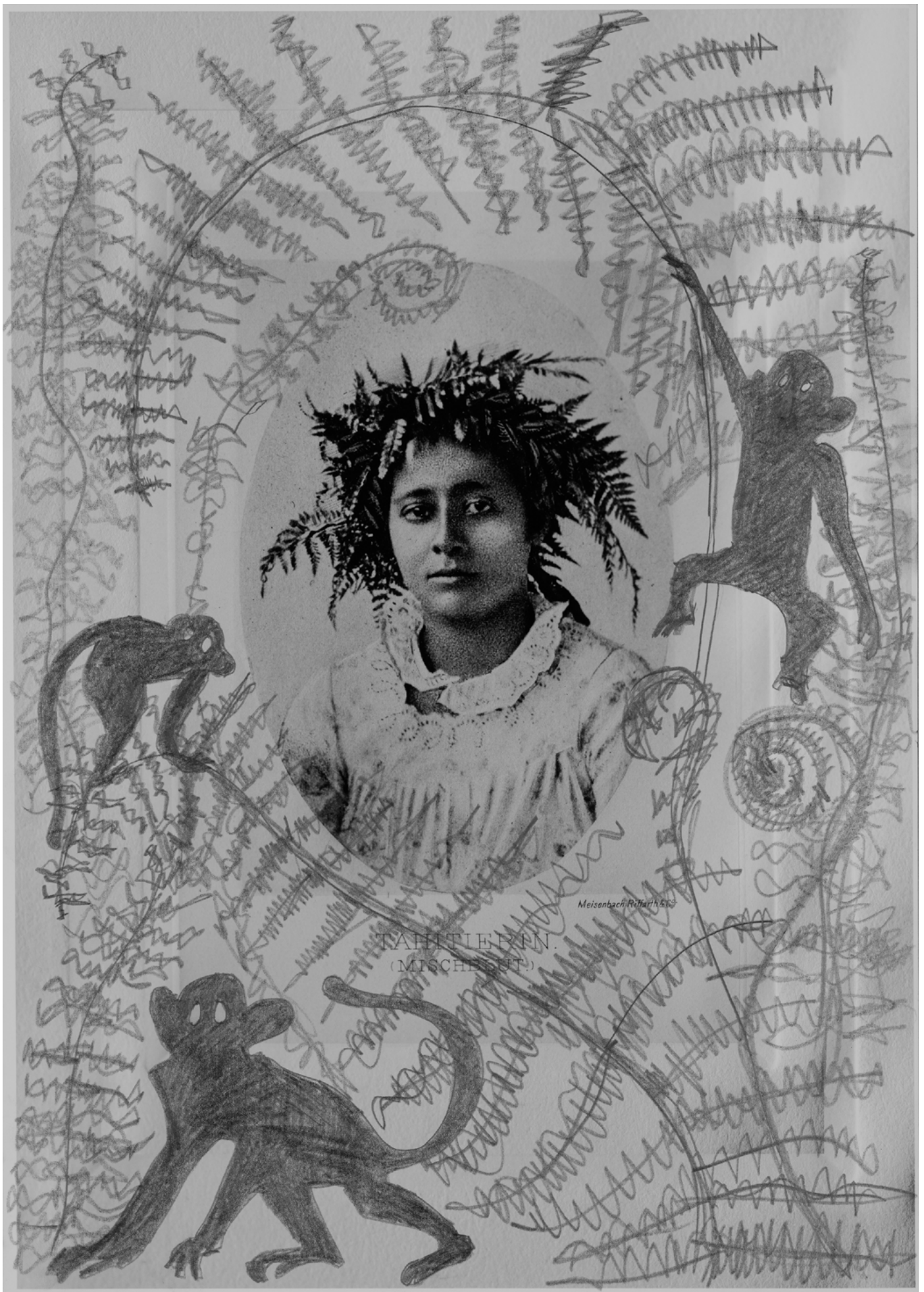
MASKERADE, 2019

Video-Objekt in Rahmen aus Birkenholz, 50 x 35 cm

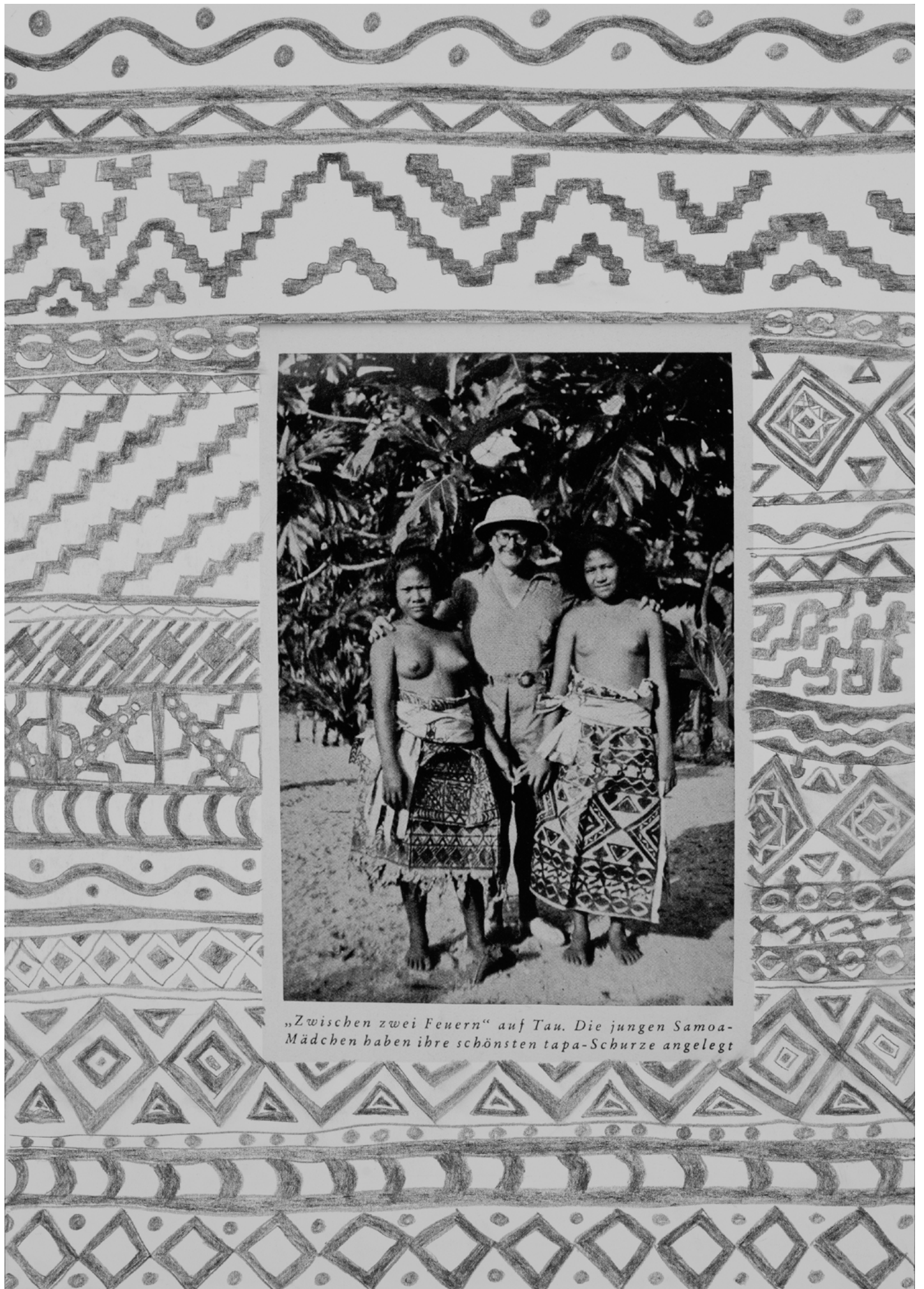
<https://youtu.be/nl31xyTf8C4>



FIRST PALM, 2015, Bleistiftzeichnung auf Fotografie, 60 x 42 cm,
Erste Palme in Kalifornien; importiert aus Polynesien; Fotografie ca. 1920



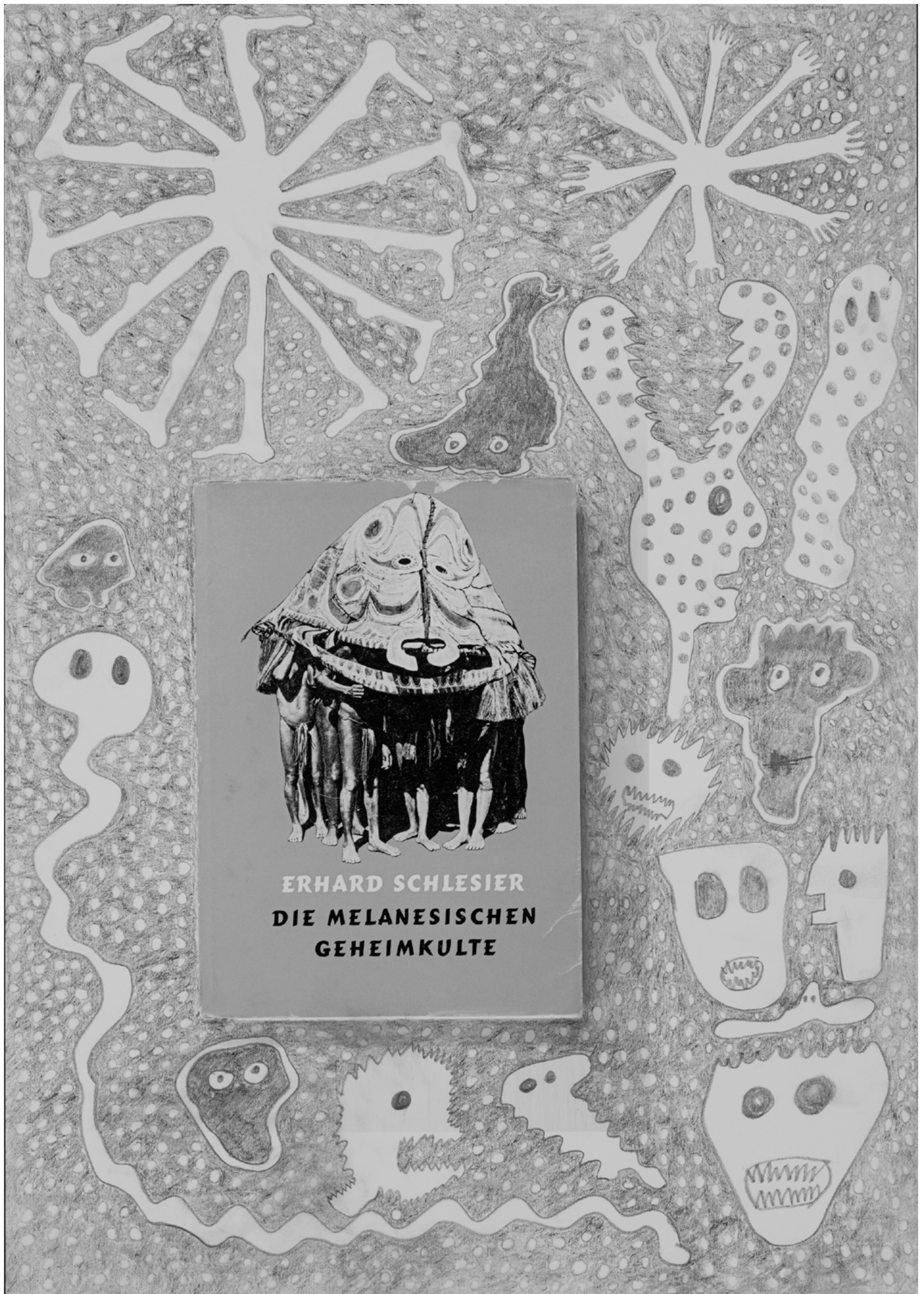
TAHITI, 2015, *Bleistiftzeichnung auf Fotografie*, 60 x 42 cm,
Aus Buch „Neue Südsee-Bilder“; Arthur Baessler; Berlin 1900; „Tahitierin“; Fotografie von ca. 1890



„Zwischen zwei Feuern“ auf Tau. Die jungen Samoa-Mädchen haben ihre schönsten tapa-Schurze angelegt

SAMOA, 2015, Bleistiftzeichnung auf Fotografie, 60 x 42 cm,

„Zwischen zwei Feuern“ (...) Abbildung aus „Aloha - eine Südseefahrt“ von Aage Krarup Nielsen, 1940



GEHEIM-KULTE, 2015, *Bleistiftzeichnung auf Fotografie*, 60 x 42 cm,
Buch von Erhard Schlesier; „Die Melanesischen Geheimkulte“; 1958

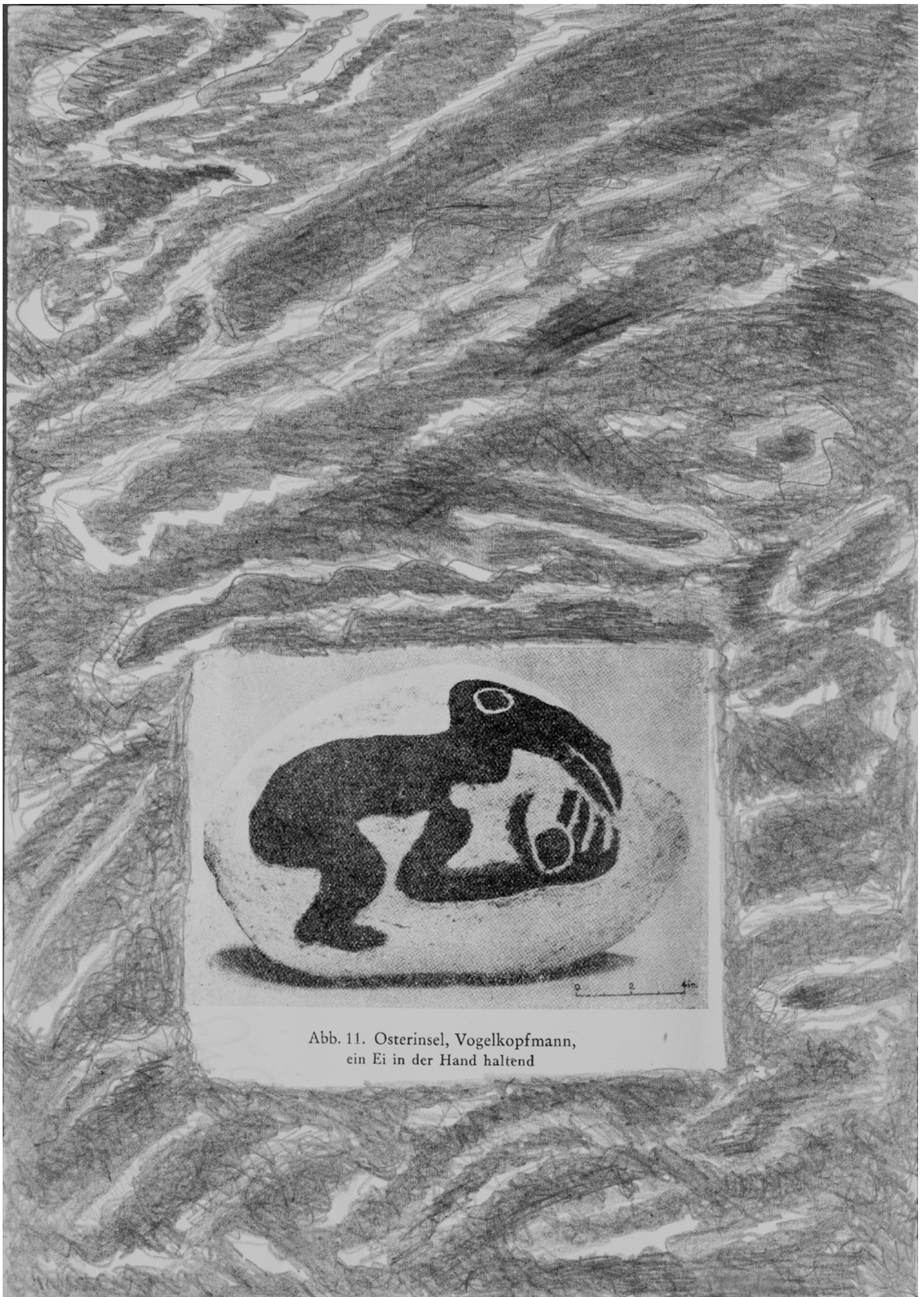
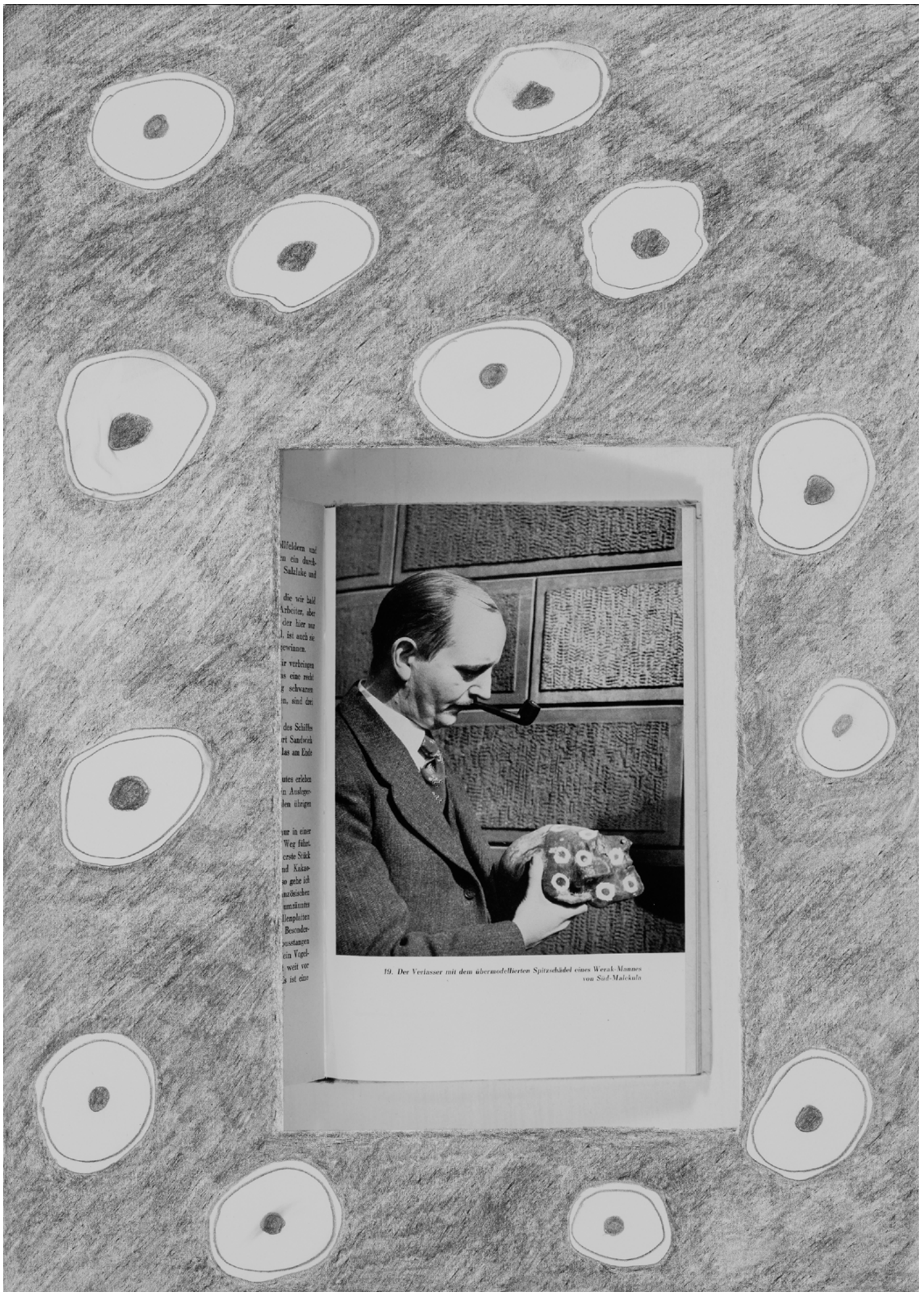


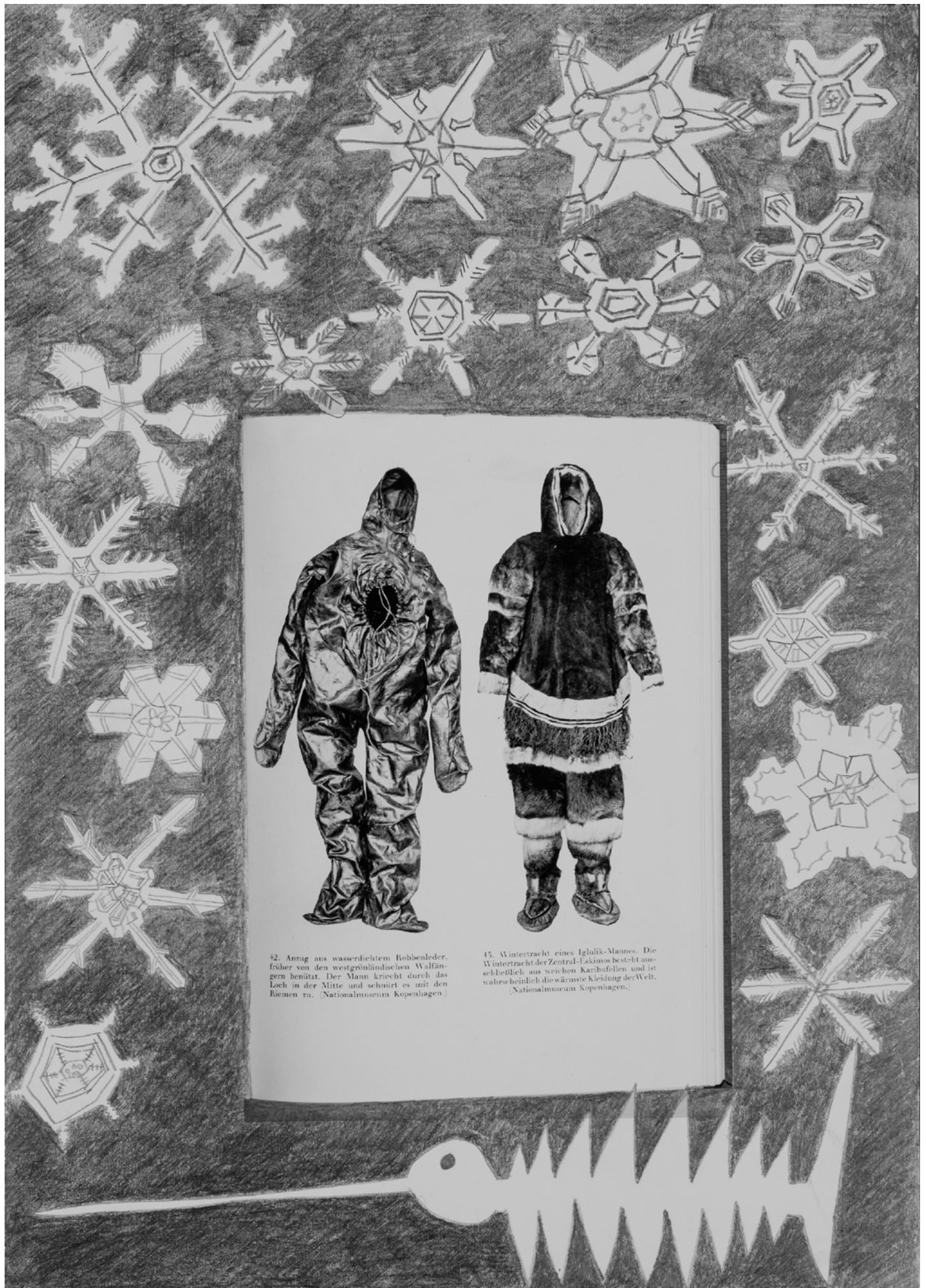
Abb. 11. Osterinsel, Vogelkopfmann,
ein Ei in der Hand haltend

VOGEL-KOPF-MANN, 2015, *Bleistiftzeichnung auf Fotografie*, 60 x 42 cm,
Vogelkopfmann von der Osterinsel ein Ei in der Hand haltend; aus Buch „Unter Südsee-Insulanern“
(das Leben des Forschers Mikloucho Maclay; 1848-1888) von Dora Fischer



WERAK, 2015, *Bleistiftzeichnung auf Fotografie*, 60 x 42 cm,

Aus Buch von Hans Nevermann, aus „Kulis und Kanaken“; Forscherfahrten auf Neukaledonien und in den Neuen Hebriden; Bildlegende: „Der Verfasser mit dem übermodellierten Spitzschädel eines Werak-Mannes von Süd-Malekula“; ca 1930



42. Anzug aus wasserdichtem Robbenleder, früher von den westgrönländischen Walfängern benützt. Der Mann kriecht durch das Loch in der Mitte und schnürt es mit den Riemen zu. (Nationalmuseum Kopenhagen.)

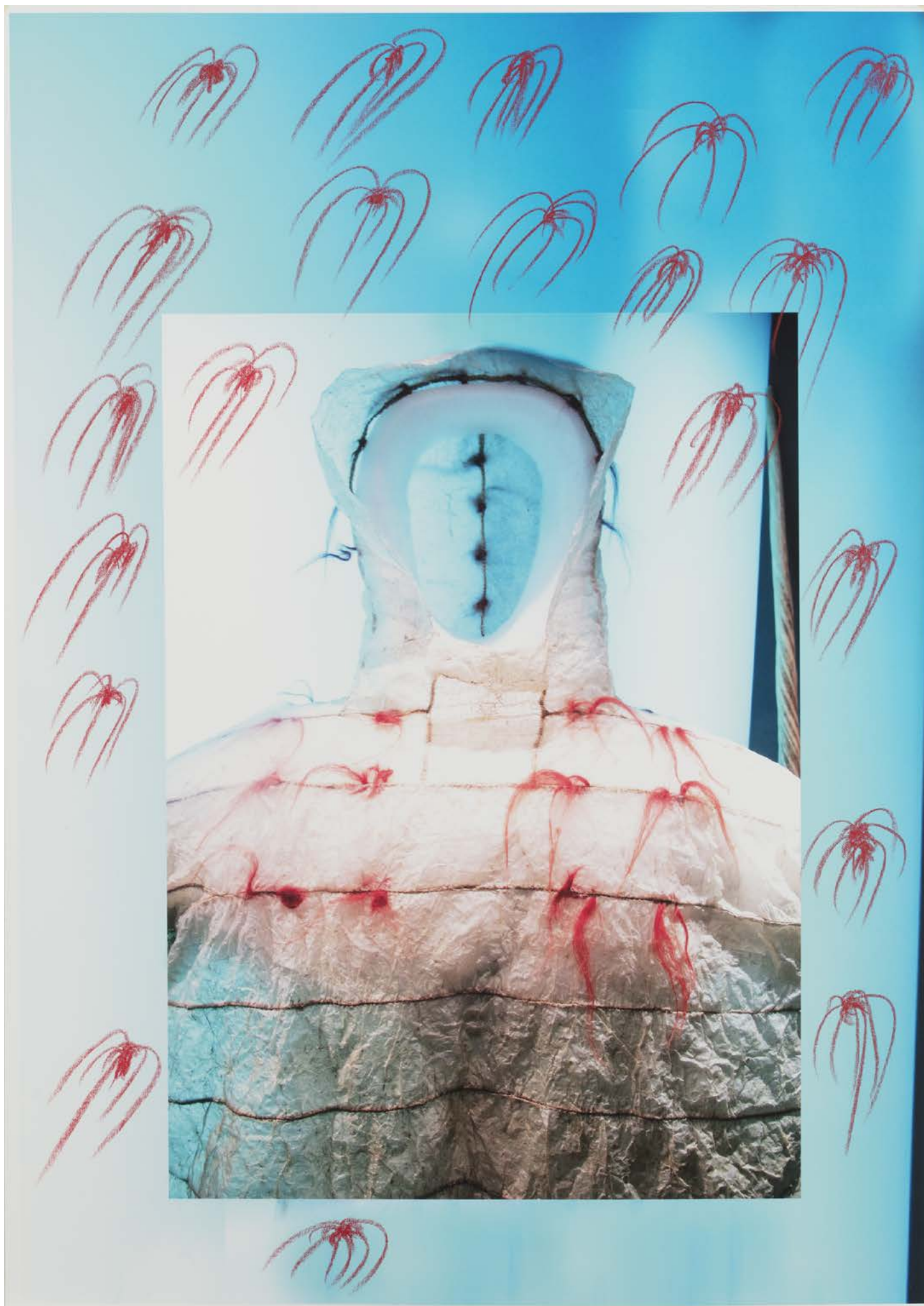
45. Wintertracht eines Iglulik-Mannes. Die Wintertracht der Zentral-Eskimos besteht ausschließlich aus weichen Karibuefellen und ist wahrscheinlich die wärmste Kleidung der Welt. (Nationalmuseum Kopenhagen.)

ROBBENJÄGER, 2015, Bleistiftzeichnung auf Fotografie, 60 x 42 cm,

Aus Buch „Die Eskimos“ Kaj Birket-Smith; 1947: Abbildung wasserdichter Anzug von Robbenjägern; Aufnahme wahrscheinlich auf der Thule Fahrt mit Knud Rasmussen, 1923



BUDDHA, 2017, übermalte Fotografie, 60 x 42 cm, (Historisches Museum SG)



ROBBENZUG, 2017, übermalte Fotografie, 60 x 42 cm, (NONAM ZH)

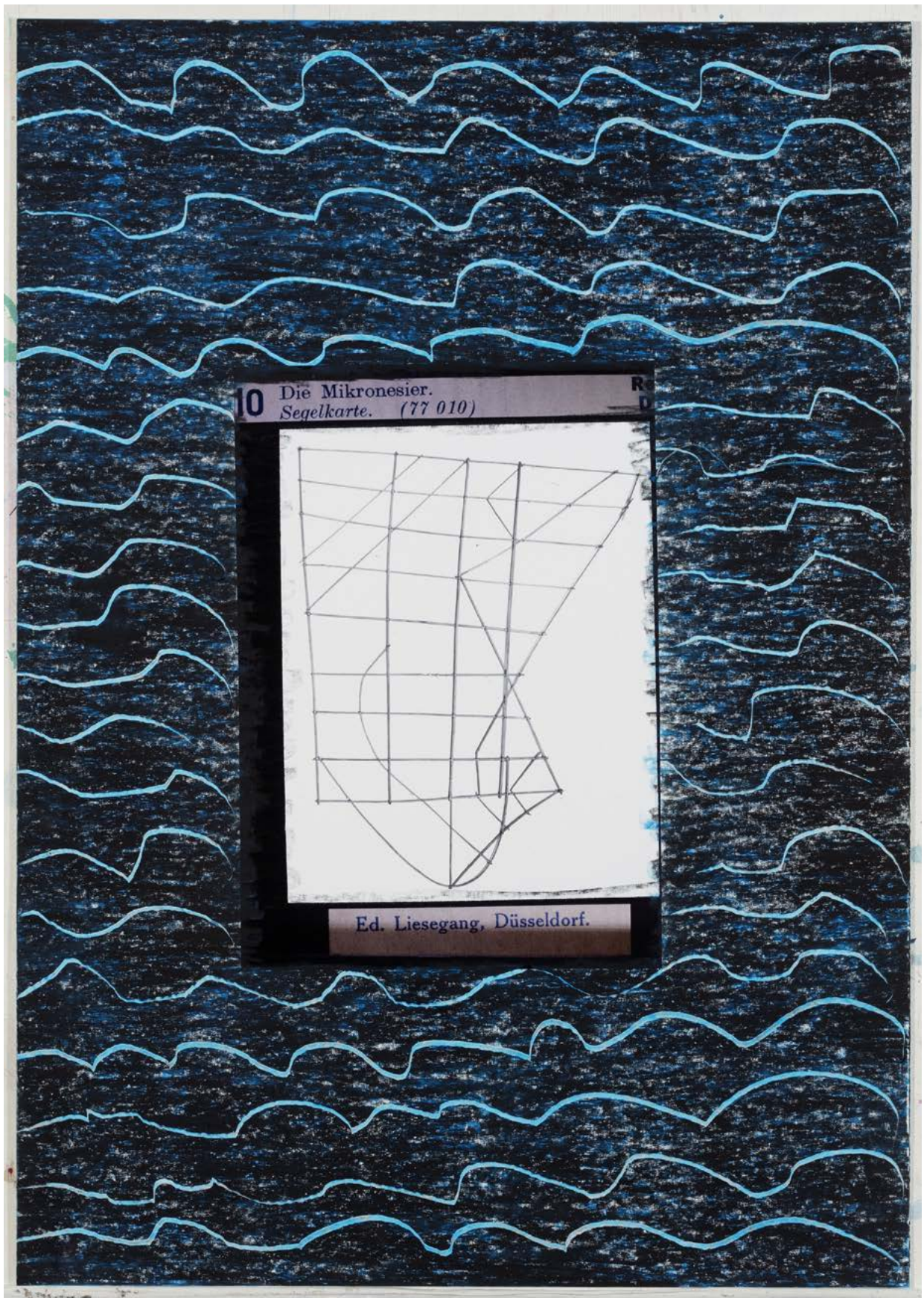


Naga Sanniya
wörtlich «Schlangen-Krankheitsdämon»

SCHLANGE, 2017, übermalte Fotografie, 60 x 42 cm, (HVM SG)



SCHUTZGEIST, 2017, übermalte Fotografie, 60 x 42 cm, (Rietbergmuseum ZH (Figur aus Panama))



MIKRONESIEN / SEGELKARTE

2018, 60 x 42 cm

übermalte Fotografie



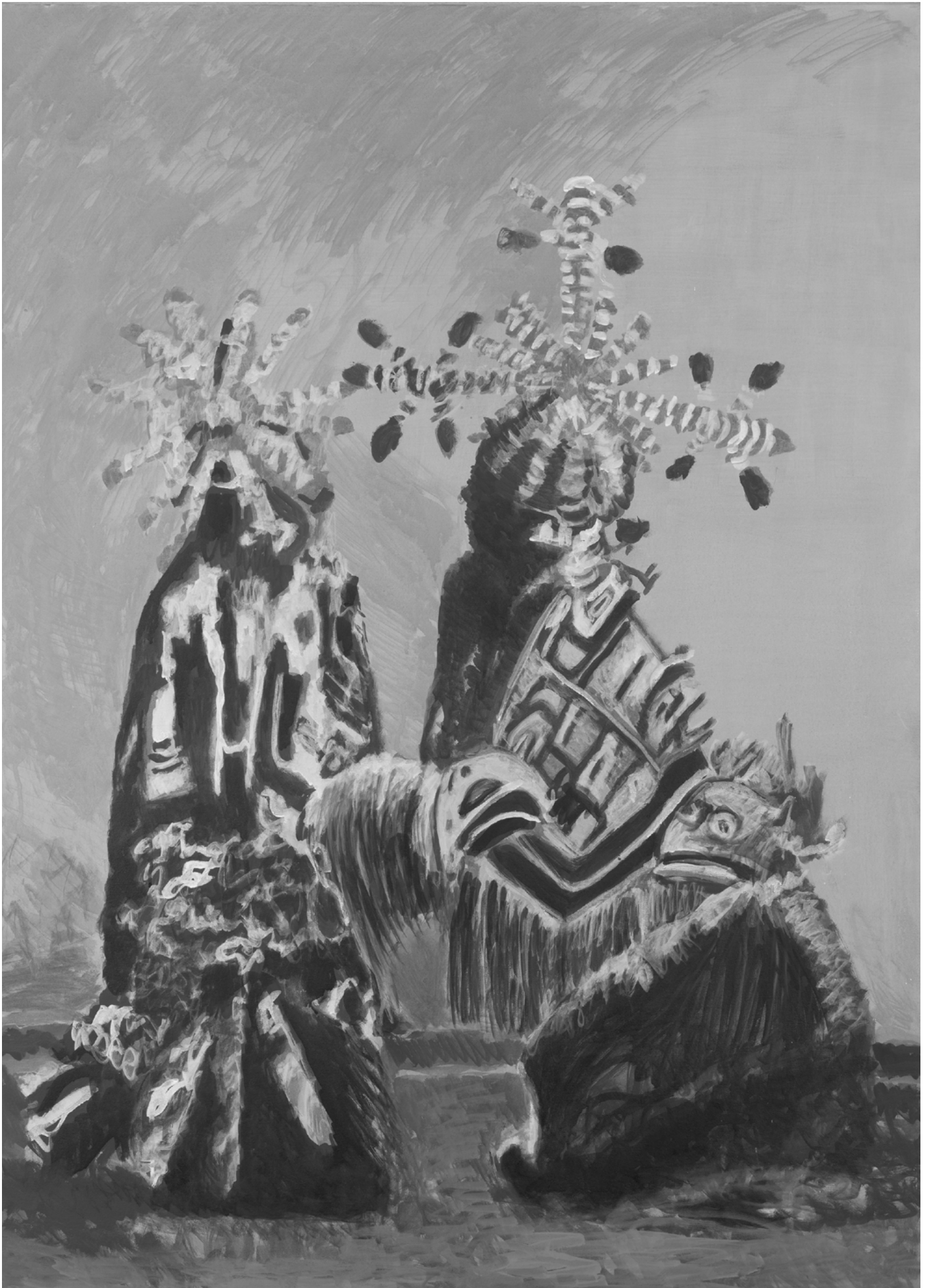
SIOUX, HÄUPTLING
2018, 60 x 42 cm
übermalte Fotografie



DEPOT, 2016
2019, 200 x 110 cm
(Depot des Museum der Kulturen Basel)



ROBBENJÄGER, 2015, Robbenjäger mit hölzerner Schneebrille; Aus Buch „Die Eskimos“ Kaj Birket-Smith; 1947; Aufnahme wahrscheinlich auf der Thule Fahrt mit Knud Rasmussen, 1923



BELLA-COOLA, 2015, „Bella Coola Indianer; von Kapitän Jacobson nach Deutschland gebracht; Vorführung eines Tanzes aus dem Winterzeremoniell-Zyklus in Berlin, 1885“; aus Buch Primitivismus in der Kunst des 20. Jahrhunderts



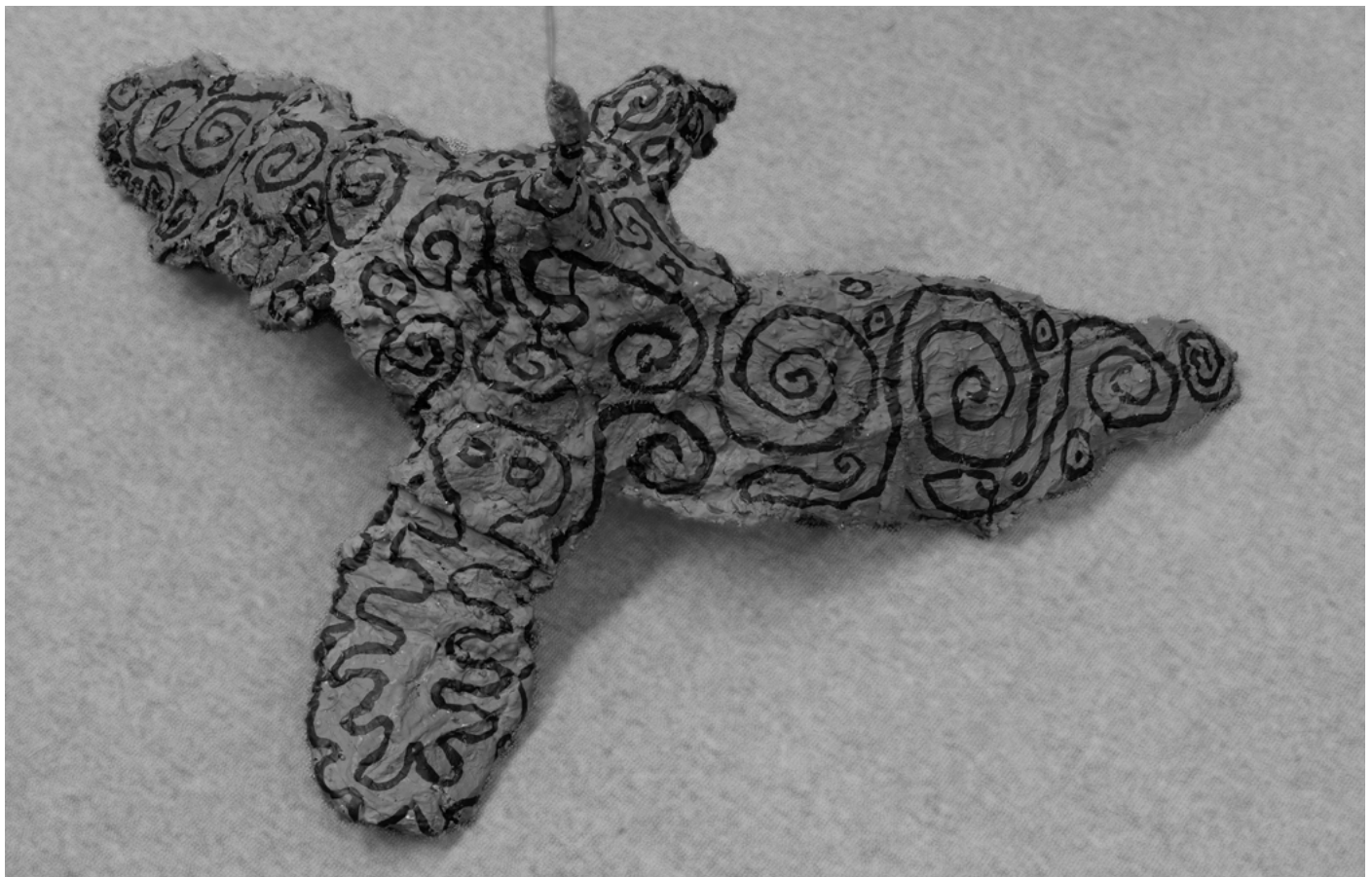
AHNEN, 2015, „Drei Männer vom Stamm der Arrernte sitzen... (...) an diesem Ort ist der Geist des grossen Ahnen das erste mal aus der Erde getreten“ .. aus „Am Anfang war der Traum“ Die Kulturgeschichte der Aborigines; Robert Lawlor; (1993) Datum Foto unbekannt



HULA, 2015, Original-Bildlegende: „Junge Mädchen von Hawaii tanzen Hula“, Abbildung aus Buch „Aloha - eine Südseefahrt“ von Aage Krarup Nielsen, ca. 1940



MURMEL-TATAU, 2016, Gips bemalt über Original Tierpräparat, 88 x Ø 66 cm,



RABE-TATAU, 2016

Gips bemalt über Original Tierpräparat,

8cm x Ø 66 cm

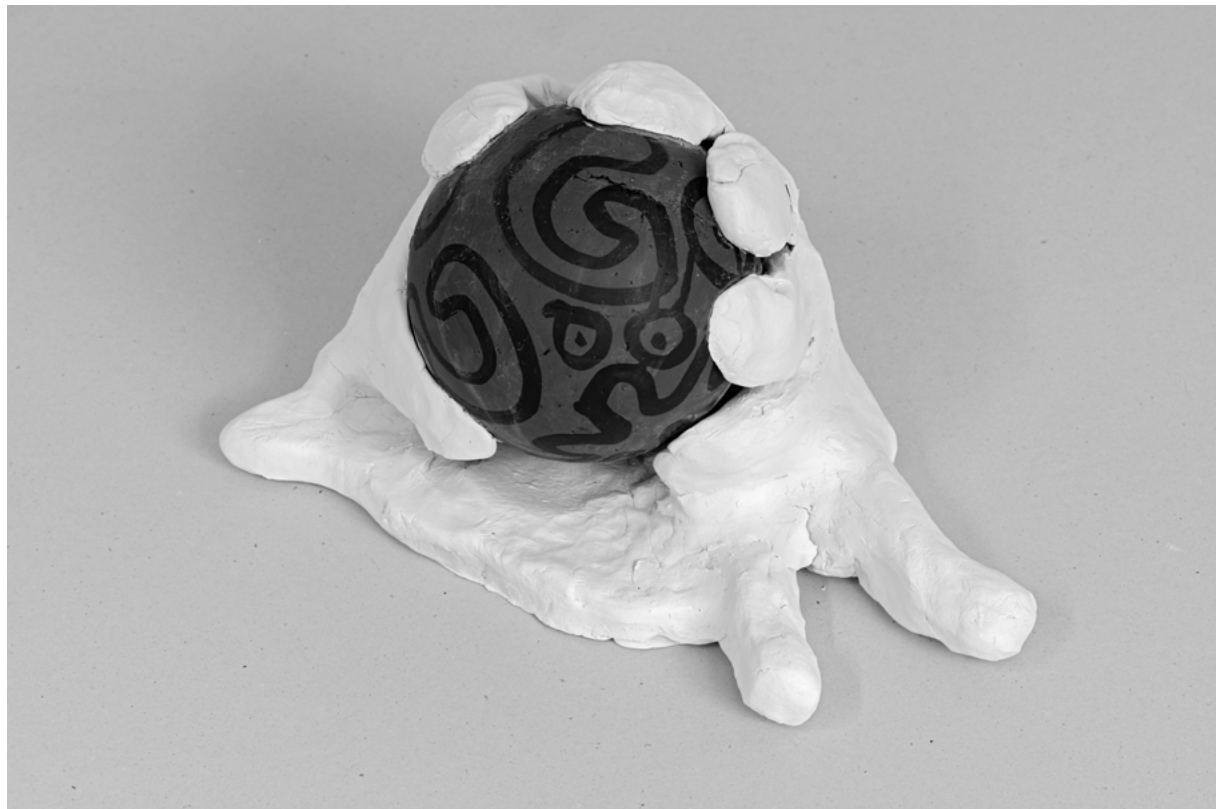


BAMBI-TATAU, 2016

Gips bemalt über Original Tierpräparat, 88 x 66 cm



MAMMMA, 2015
Skulptur, (Modelliermasse / Holz), 23 x 33 x 22 cm,



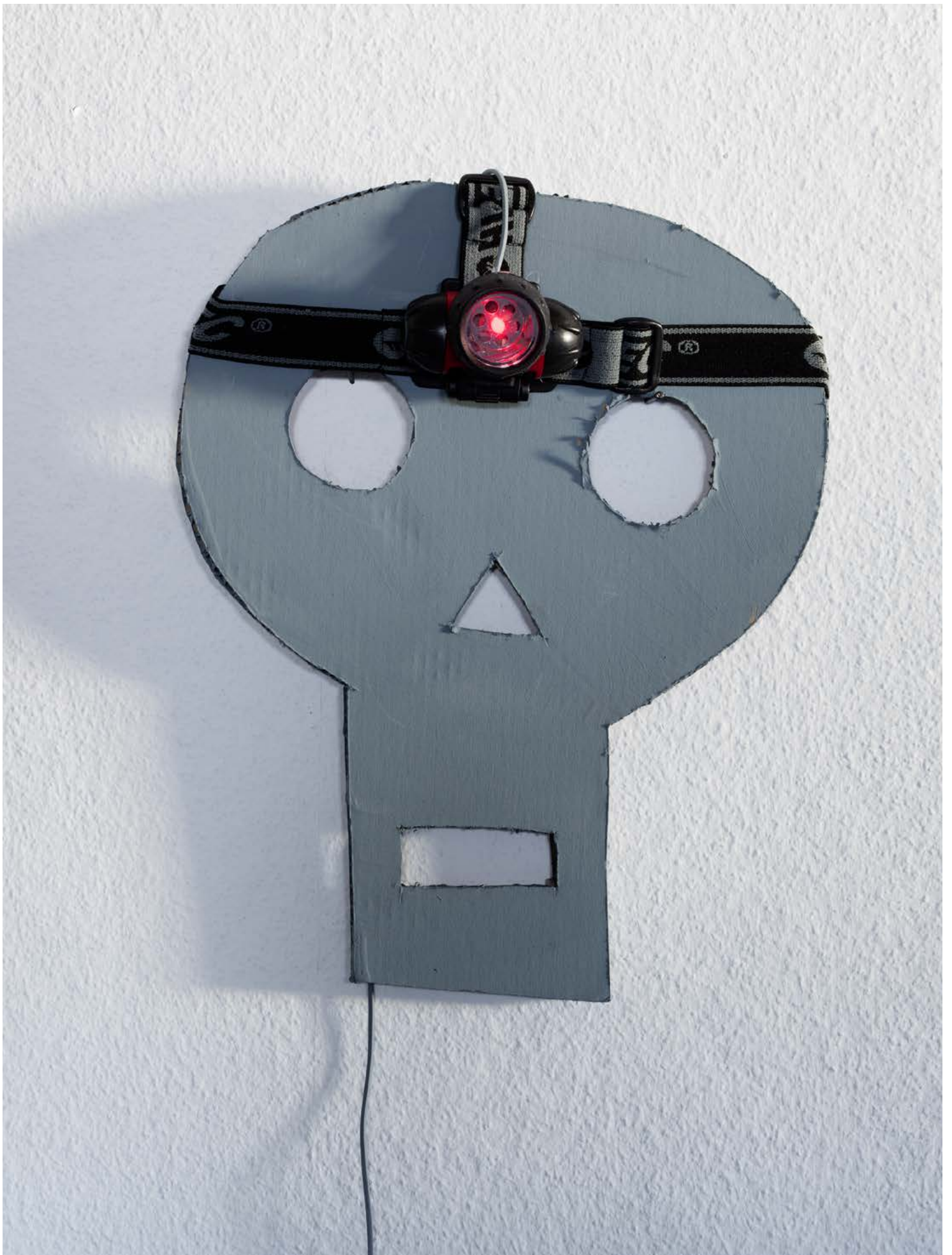
OHNE TITEL, 2016
Skulptur, (Modelliermasse / Holz), 23 x 33 x 22 cm



MY DADDY WAS A TREE, 2016
Skulptur, (Modelliermasse / Holz)
23 x 33 x 22 cm,



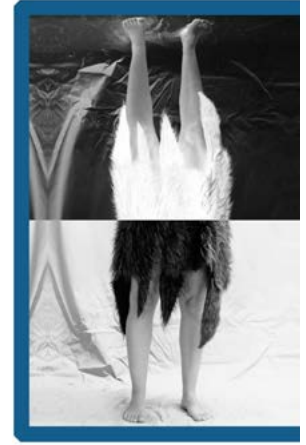
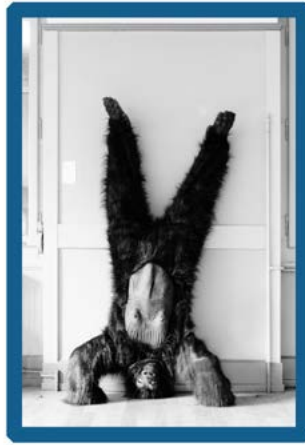
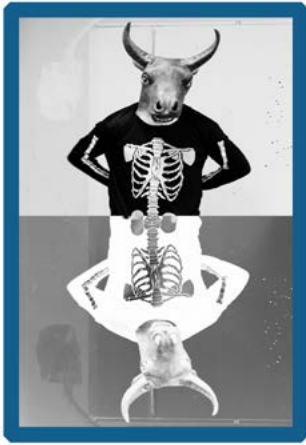
DSCHUNGEL, 2015, Installation; Masse variabel; Karton / Gips,



KARTONSCHÄDEL MIT STIRNLAMPE, 2015, Objekt 37 x 28 cm (2 Versionen)



HOW TO DESTROY THE WORLD QUICKLY, 2016,
Fotografie - Performance



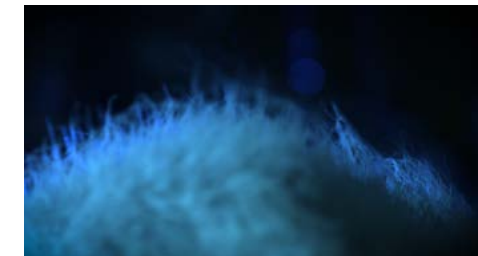
TAROT INTUITIV, 2015, (sauvage-Installation), Tisch
(Requisite Schlange und Rhino von Niki de Saintphalle)
Marly, Fribourg



SAUVAGE, 2015, Installation,
übermalte Fotografien aus verschiedenen Museen, Fribourg Marly



SAUVAGE, 2015, „Le Hodler“
Detail, Installation,
übermalte Fotografien aus verschiedenen Museen, Marly, Fribourg



SAUVAGE, 2015, Installation,
Video-Objekt in Stein aus Gips bemalt, Marly, Fribourg
https://youtu.be/Abd6Bbet_Ls



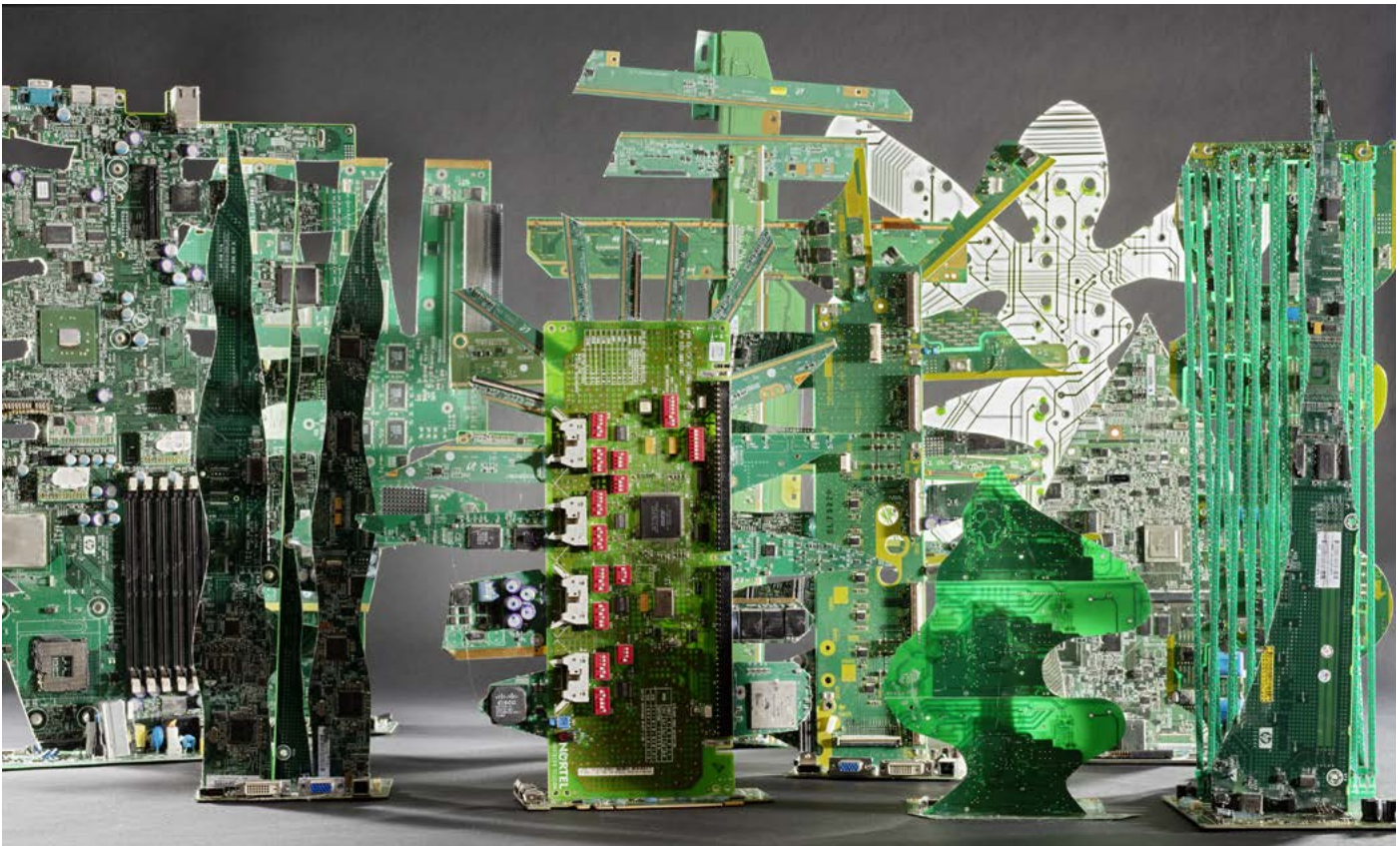
SAUVAGE, 2015, Installation,
Marly, Fribourg
mon dernière ILFOCHROME (Fotografie)



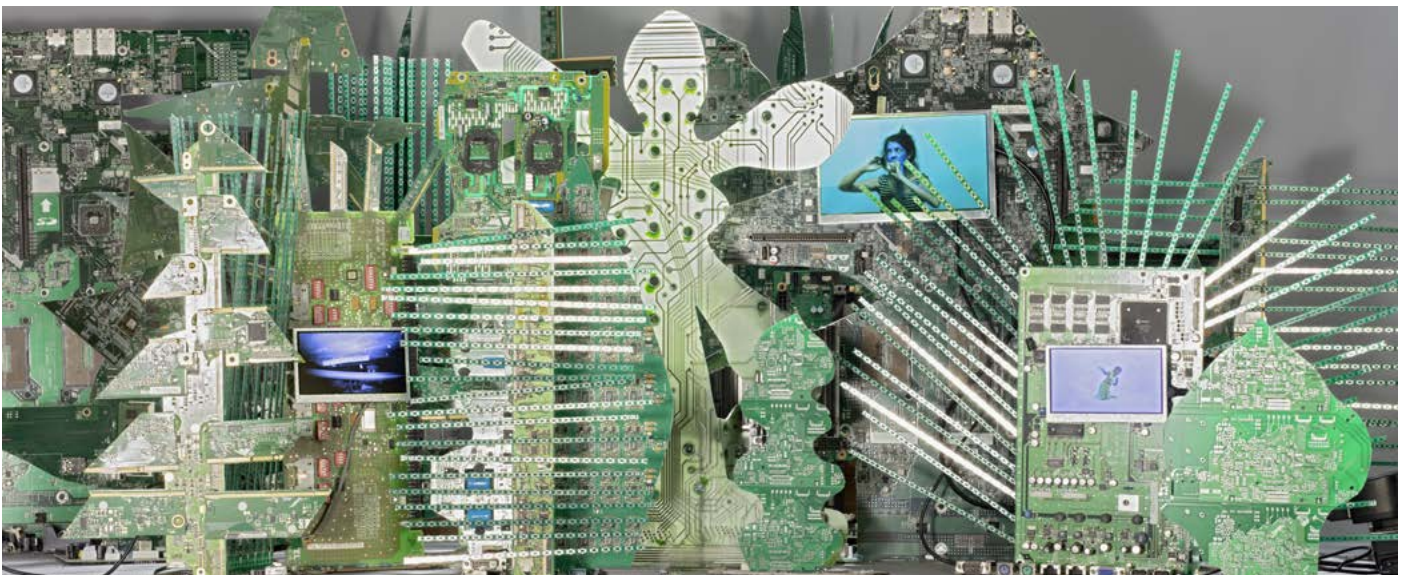
LE GORILLE



RIDAUX DE RÖSCHTI



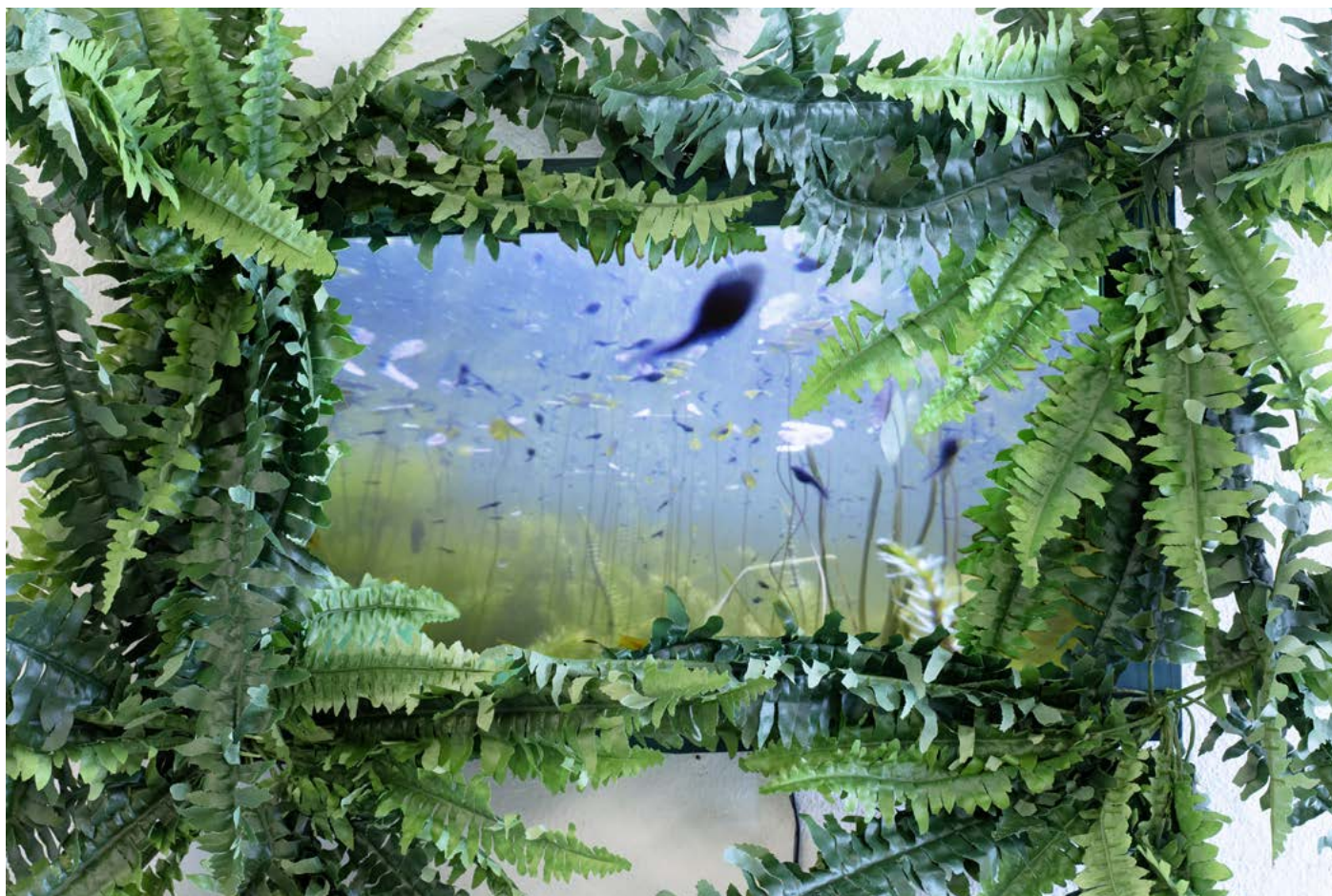
PLATINEN-DSCHUNGEL, 2019, Installation Elektroplatinen mit Videos, Masse variabel,
Teamarbeit mit Brigit Edelmann und Andy Storchenegger





OHNE TITEL, 2016

Fotografie, (Wäldchen hinter meinem Atelier), 160 x 110 cm



JUNGLE-HEAD, 2019

Video-Objekt mit künstlichem Farn

Interpretation von Song von Emma Louise „my head is a jungle“.

80 x 60 x 20 cm

<https://youtu.be/RdL9VH0WqSc>



ATELIER-DSCHUNGEL II, 2018

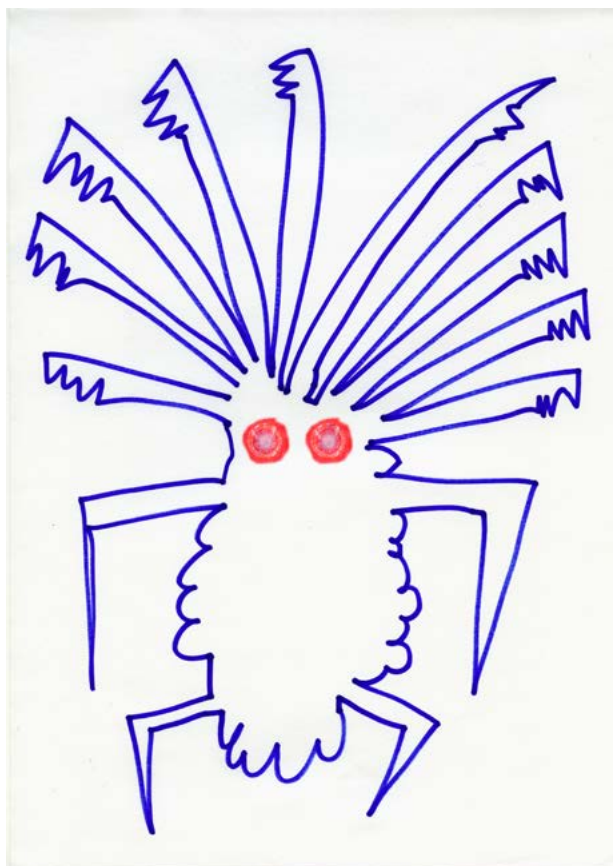
Video-Objekt, 15 x 22 x 16 cm

Video-Monitor in Modeliermasse https://youtu.be/1IzP_SpKtM4

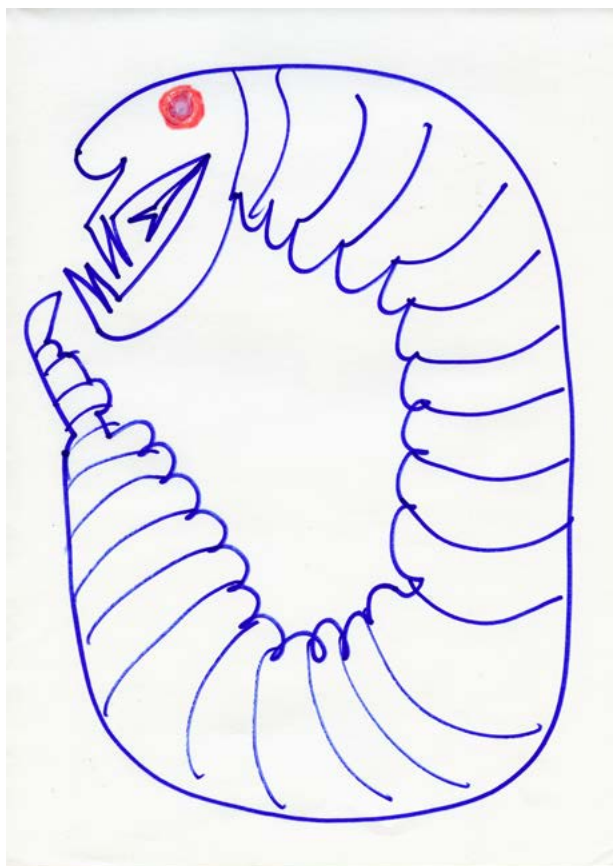


ÜRMELE IM WÄLDLI #4, 2017

Fotografie übermalt, 160x 110 cm, mehr-teilige Arbeit,



INSEKT II, 2015
Skizze Filzstift, 30 x 21 cm



INSEKT I, 2015
Skizze Filzstift, 30 x 21 cm



ROTER MANN, 2019

Video-Objekt mit Strumpfhosen, 110 x 25 x 10 cm

https://youtu.be/lusZk9_GSPM



DOMESTIC-LOCAL-FAMILIAR, 2018,
Fotografien übermalt / Acryl auf Pigmentdruck
60 x 42 cm



SEGUIR (folgen), 2014/17
Acryl auf Leinwand, 70 x 50 cm,



ELEPHANT-MAMI, 2018
Acryl auf Leinwand 140x 100 cm



CYANOTYPIC #VII, NO BODY
2016, 200 x 130 cm
Schablone und Acrylfarbe (3 Versionen)



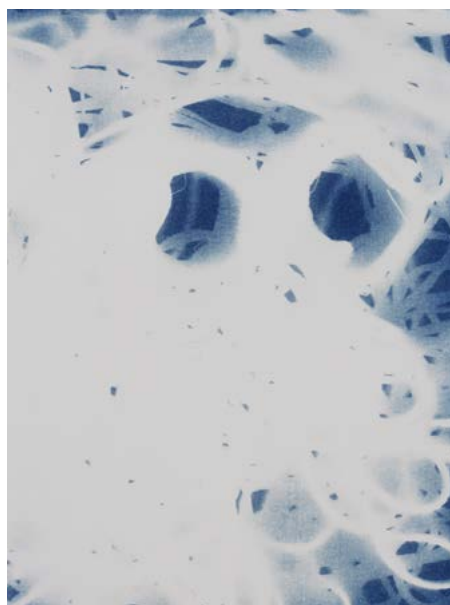
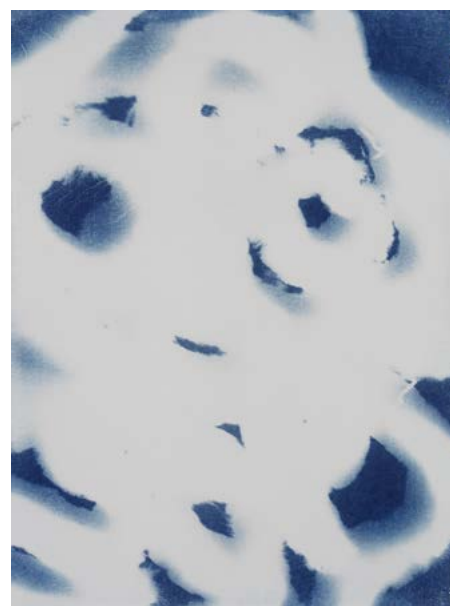
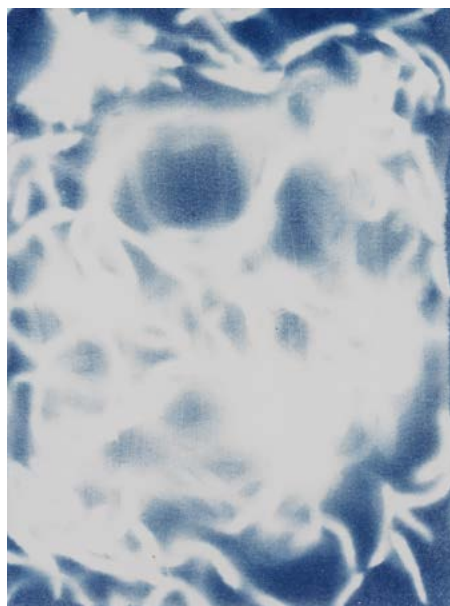
YETI, 2016
200 x 130 cm
Cyanotypie



CYANOTYPIC #V (SNOWFLAKE), 2016, 150 x 230 cm



PFLANZEN-MENSCH / CYANOTYPIC, 2016, 150 x 230 cm



CYANOTYPIEN #XVII (MASKEN), 2018

je 40 x 30 cm



VANITAS, 2010
Mosaik-Boden, Marmor
Grösse variabel