

**selection
2021**

Stefan Rohner

Stefan Rohner, Rosengartenstrasse 6, 9000 St.Gallen
next@stefanrohner.ch / <https://stefanrohner.ch>



DAL LAI DA VALPASCHUN VERS IL LAI DA RIMS, 2017

Videobjekt, *transparenter* Monitor in bemalten Kasten eingebaut, Skulptur aus Modelliermasse,

Unterwasser Aufnahmen: Bergmölche und Füsse in Bergsee

170 x 43 x 50 cm; Skulptur ist durch die Glasscheibe zu erkennen.

https://youtu.be/5HaE_opPP4k



ARVENKASTEN, 2016, Video-Objekt aus Arvenholz,
mit Gipsskulptur und transparentem Monitor,
162 x 106 x 56 cm

<https://youtu.be/pWG30xr0SOo>



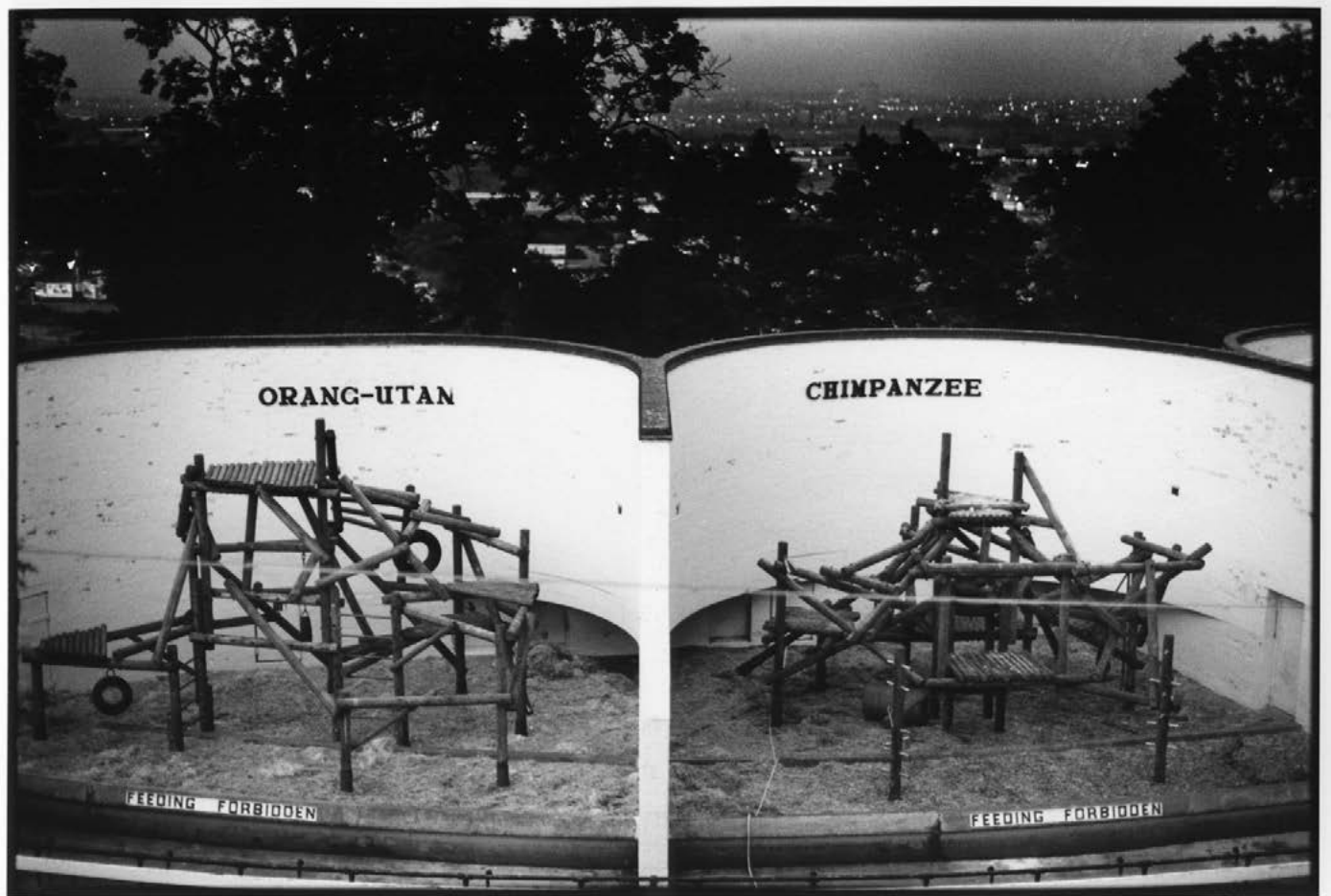
FLACHES-FELL-VIECH, 2020, Skulptur mit Kunstfell und LED-Lampen, 73 x 42 x 10 cm



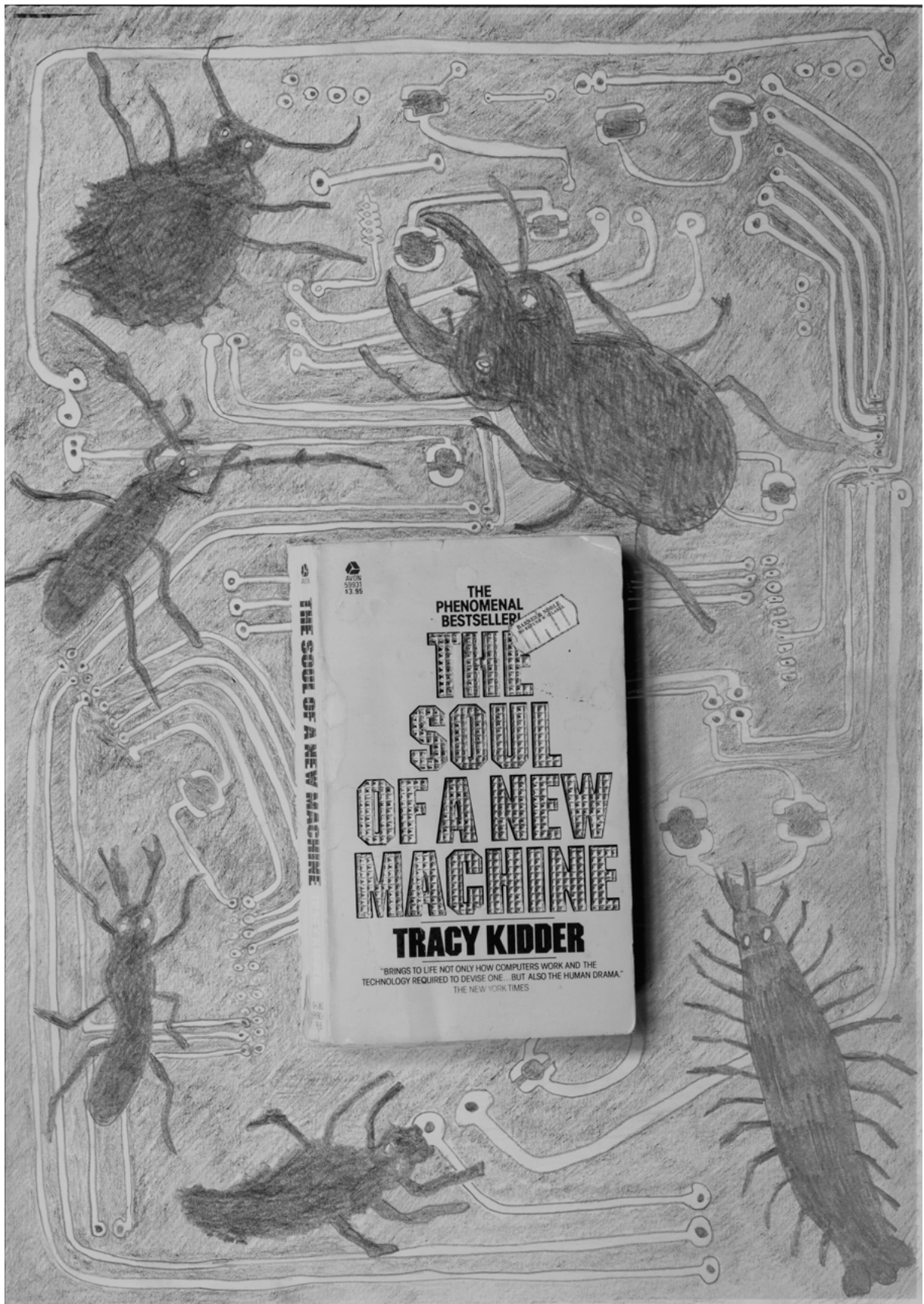
IM BOTANISCHEN GARTEN, 2016

Video-Objekt, 48 x 36 x 15 cm, Video-Monitor in Schimpansenmaske,

<https://youtu.be/K0xD-W8gNok>



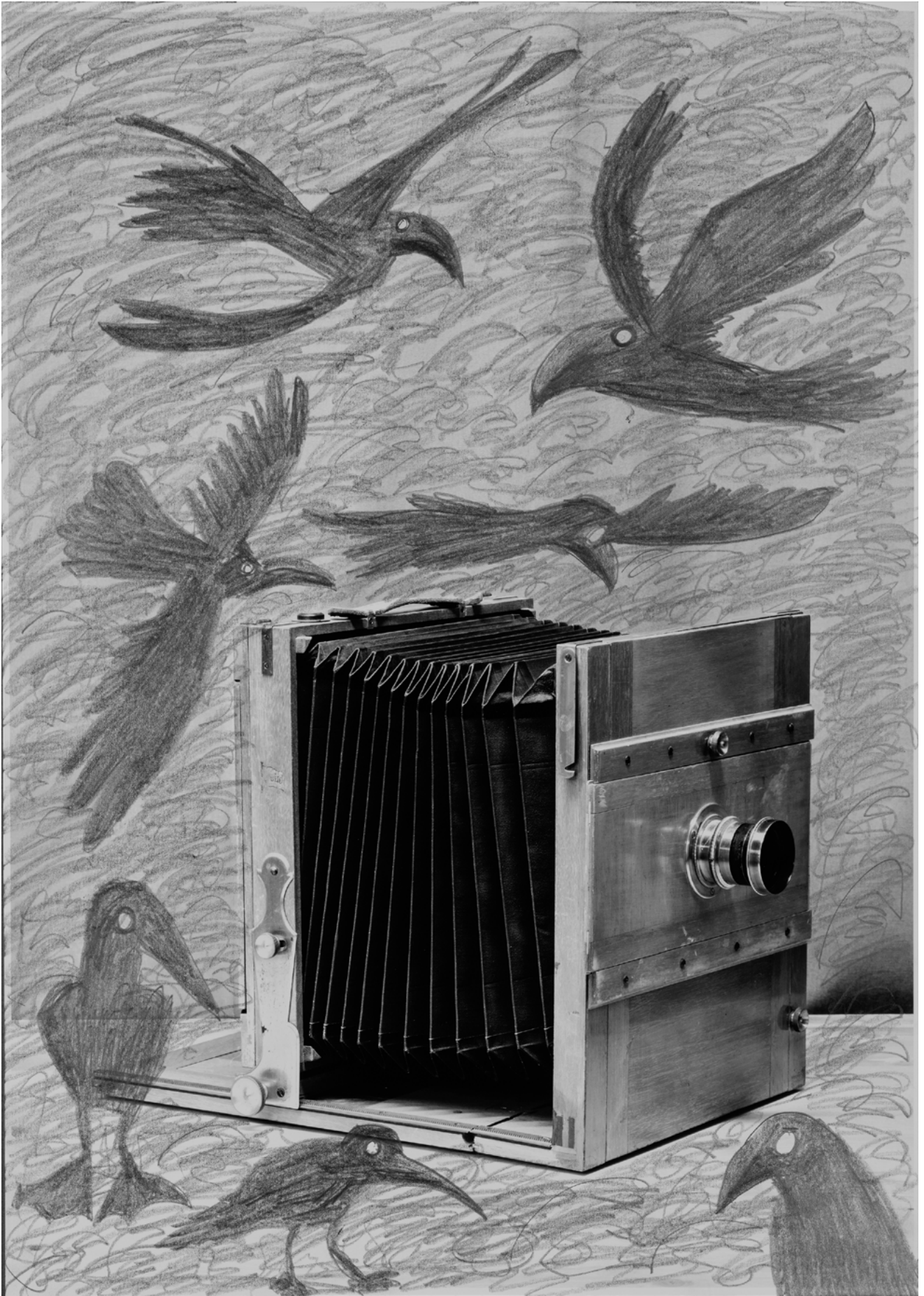
BIRMINGHAM, DUDLEY ZOO, 1993,
SW-Barytabzug
Edition, 30 x 40 cm



THE SOUL OF A NEW MACHINE, 2015

Bleistiftzeichnung auf Fotografie,

60 x 42 cm,



OPAPAS KAMERA, 2015, *Bleistiftzeichnung auf Fotografie*, 60 x 42 cm

Kamera von meinem Grossvater

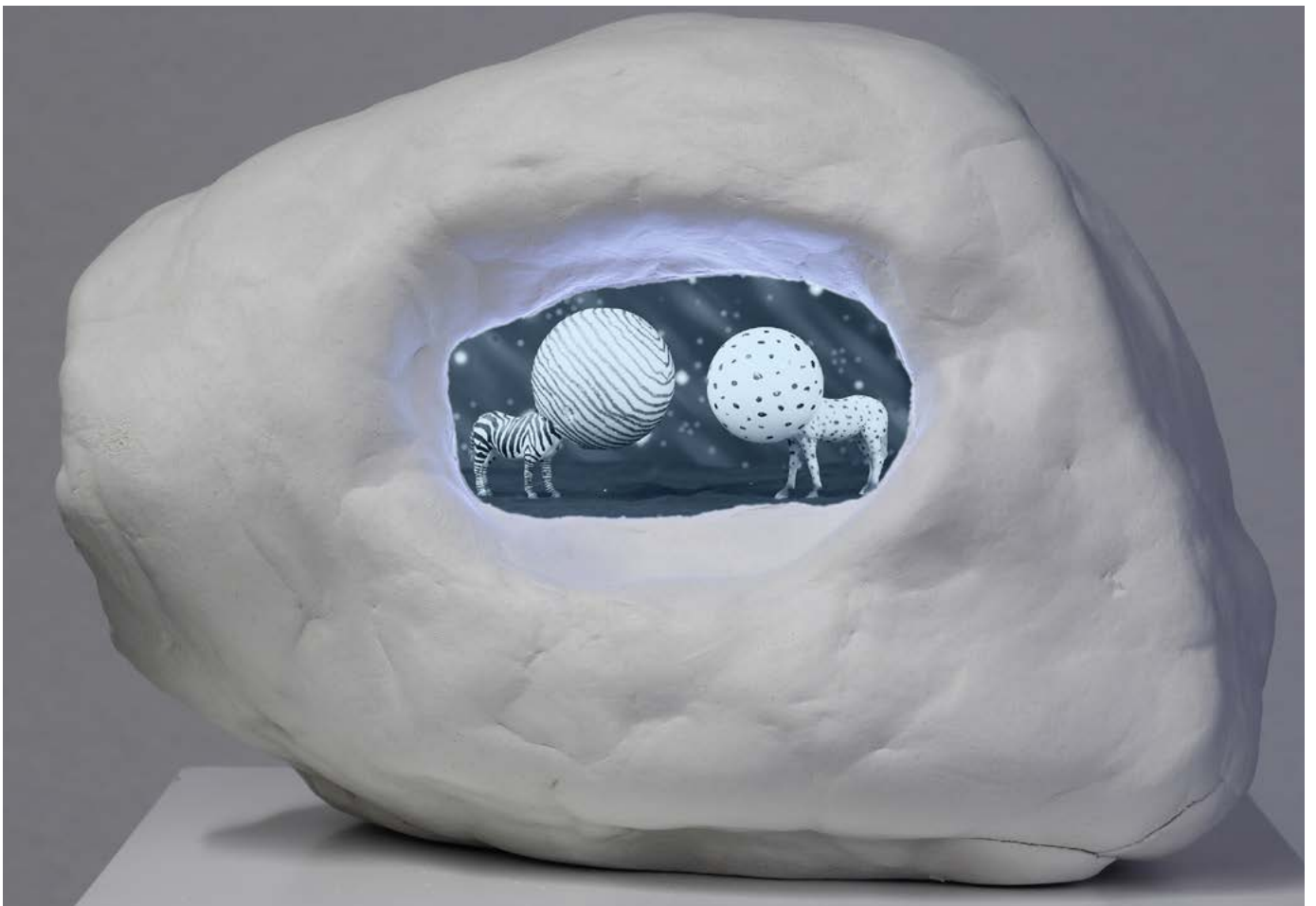
Othmar Rutz



PÊR BIZAR, 2017

(rätoromanisch: seltsames Paar)

Fotografie von Stein mit Grafit-Zeichnung, 60 x 42 cm



BOLLENVIECHER, 2015, Video-Objekt, 15 x 22 x 16 cm, Video-Monitor in Modeliermasse,

<https://youtu.be/R3qVGnX3Kwc>



ANIMALI II (EISBÄR), 1999, Foto-Arbeit, Serie, 70 x 70 cm

ANIMALI II (KROKODIL)

1999

12-teilige Serie

Ilfochrome-Print

70 x 70 cm

Edition



ANIMALI II (HASE)

1999

12-teilige Serie

Ilfochrome-Print

70 x 70 cm

Edition



ANIMALI II (SCHILDKRÖTE)

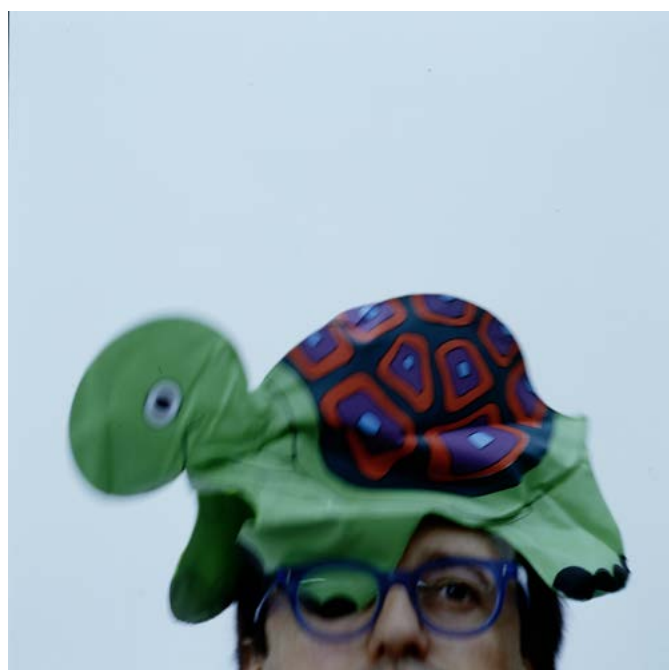
1999

12-teilige Serie

Ilfochrome-Print

70 x 70 cm

Edition





RHONE- GLETSCHER 2019,

Video-Arbeit, Arbeits-Prozess, Grotte zum Rhone-Gletscher (Veränderung 15 Jahre später - siehe unten)

<https://youtu.be/1oMHBjx9aB8>



PASSARELLE, 2004/05, Video-Arbeit

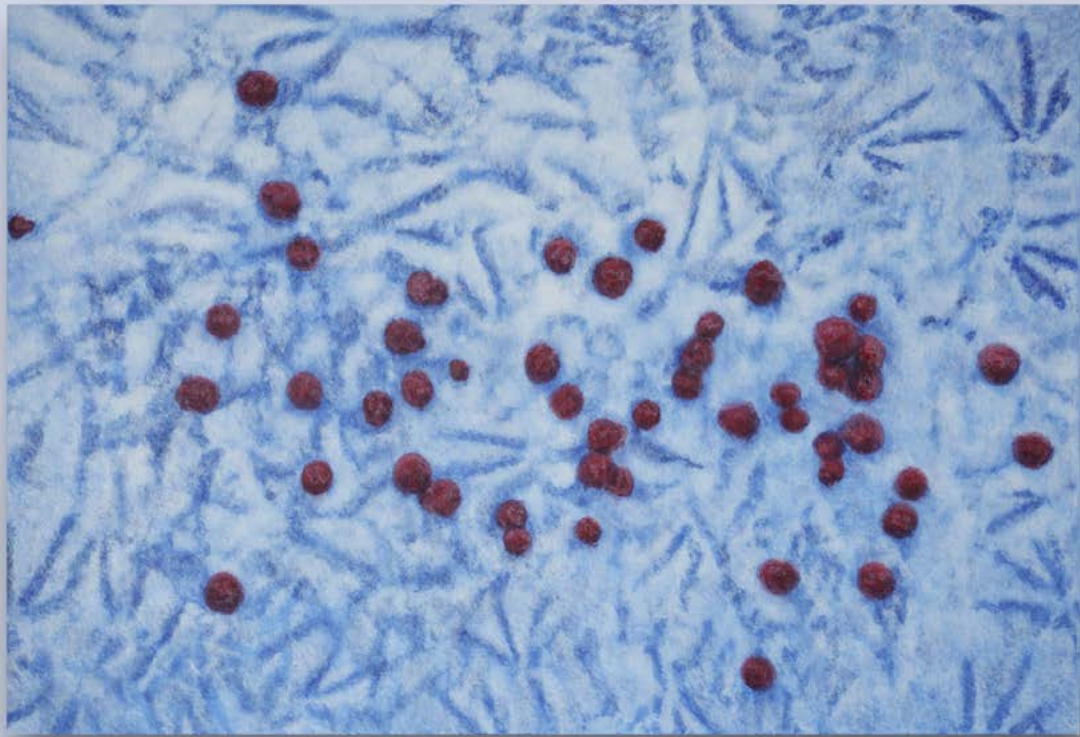
https://youtu.be/e9oLn_CDvAE



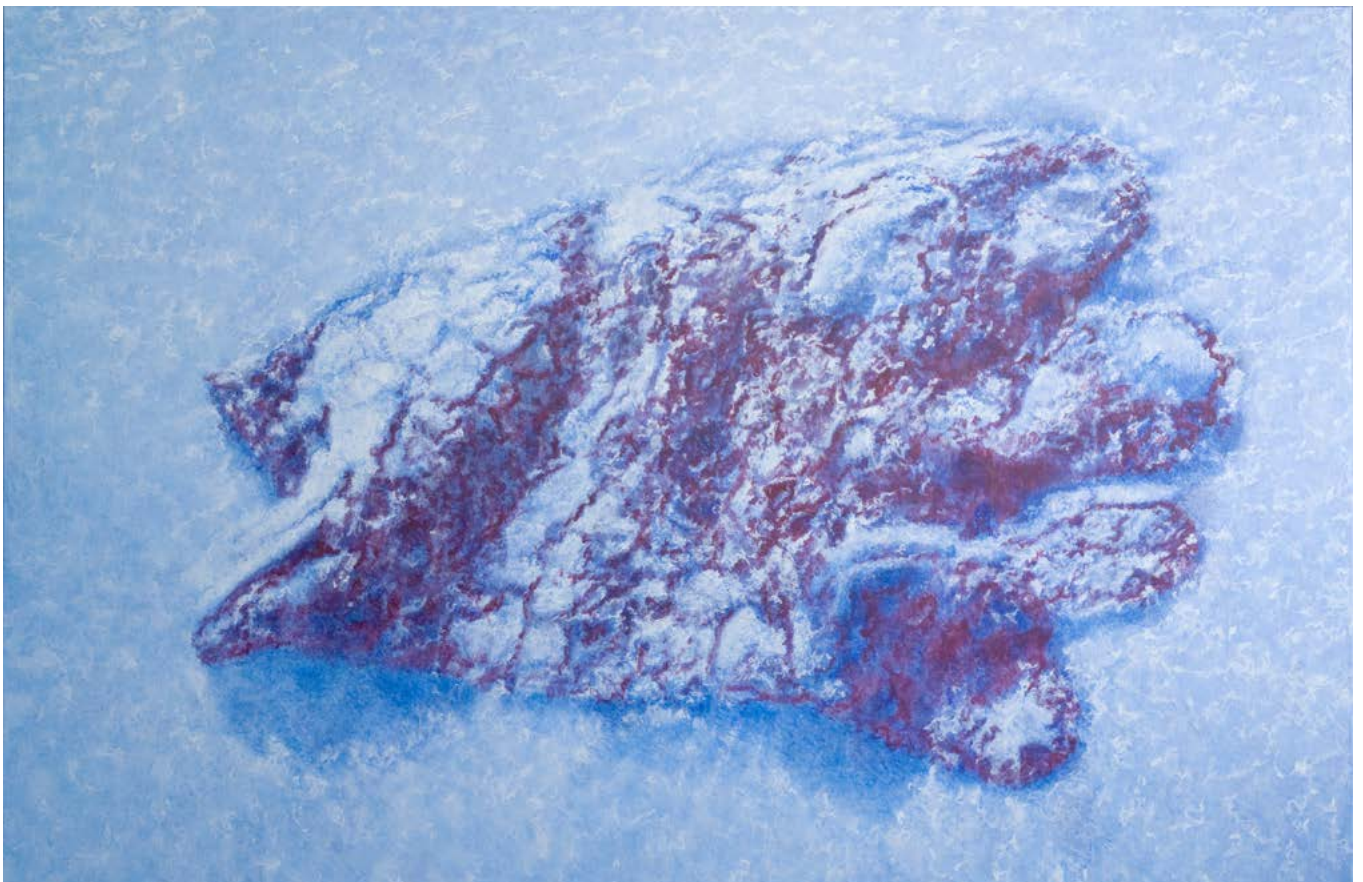
VERSCHNEITE KÜCHE (SCHNEE VON GESTERN I), 2010
übermalte Fotografie, 58 x 41



VERSCHNEITES SCHLAFZIMMER (SCHNEE VON GESTERN I), 2010
übermalte Fotografie, 58 x 41



NULL GRAD #II, 2009, Acryl auf Leinwand, 195 x 285 cm (Privatbesitz)



NULLGRAD I (HANDSCHUH), 2008, Acryl auf Leinwand, 195 x 285 cm,



SCHWEBEN IM MINUSBEREICH
WEISSES RAUSCHEN - AUS DER EISFABRIK

2013

Edition

Fotografie Masse variabel

Teamarbeit mit Mirjam Kradolfer

<https://nullgrad.ch>

Konzert in der Ausstellung mit Christian Zehnder

<https://youtu.be/ZPE8ILNMnLo>



MEHRPERSONEN-SCHLAFSACK,
WEISSES RAUSCHEN - AUS DER EISFABRIK, 2013
Skulptur, Daunendecken
260 x 300 x 50 cm
Teamarbeit mit Mirjam Kradolfer



WETTERFEEN, WEISSES RAUSCHEN - AUS DER EISFABRIK, 2014

Masse variabel

Teamarbeit mit Mirjam Kradolfer



EISKELLER, WEISSES RAUSCHEN - AUS DER EISFABRIK, Teamarbeit mit Mirjam Kradolfer



FISH WATCHING
WEISSES RAUSCHEN - AUS DER EISFABRIK
2014
Masse variabel

Teamarbeit mit
Mirjam Kradolfer



GESCHIRRBURG, WEISSES RAUSCHEN AUS DER EISFABRIK

2013

Zerschlagenes Geschirr, Palette, 80 × 140 × 180 cm

Teamarbeit mit Mirjam Kradolfer



MOBILE MUTATIONEN, 2014

WEISSES RAUSCHEN AUS DER EISFABRIK

Skulpturen mit Motorantrieb (Hoover-Staubsauger), Höhe: 70 cm, Ø: 55 cm

Teamarbeit mit Mirjam Kradolfer

<https://youtu.be/ZPE8ILNMnLo>



GESTREIFTE ANZÜGE SIND WIEDER MODERN, 2014
Video und Standbilder, Teamarbeit mit Mirjam Kradolfer,

https://youtu.be/xg6B4gBwe_U



DSCHUNGEL (HUNTING GROUNDS), 2014, übermalte Fotografie, 70 x 100 cm



DSCHUNGEL (GESTRÜPP), 2014, übermalte Fotografie, 70 x 100 cm



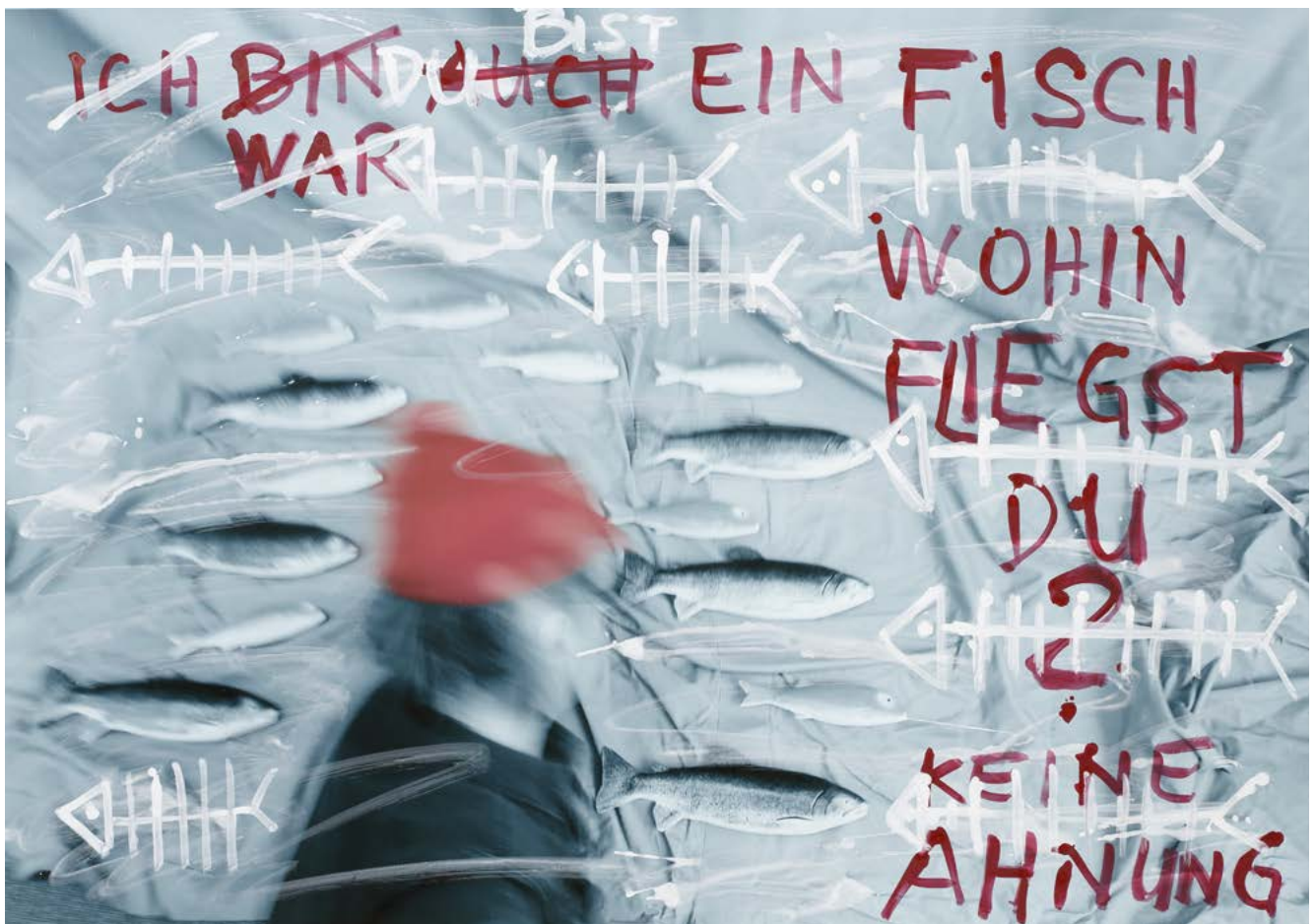
DSCHUNGEL (SCHLITTEN), 2014, übermalte Fotografie, 70 x 100 cm



DSCHUNGEL (LUFTMATRATZE), 2014, übermalte Fotografie, 70 x 100 cm



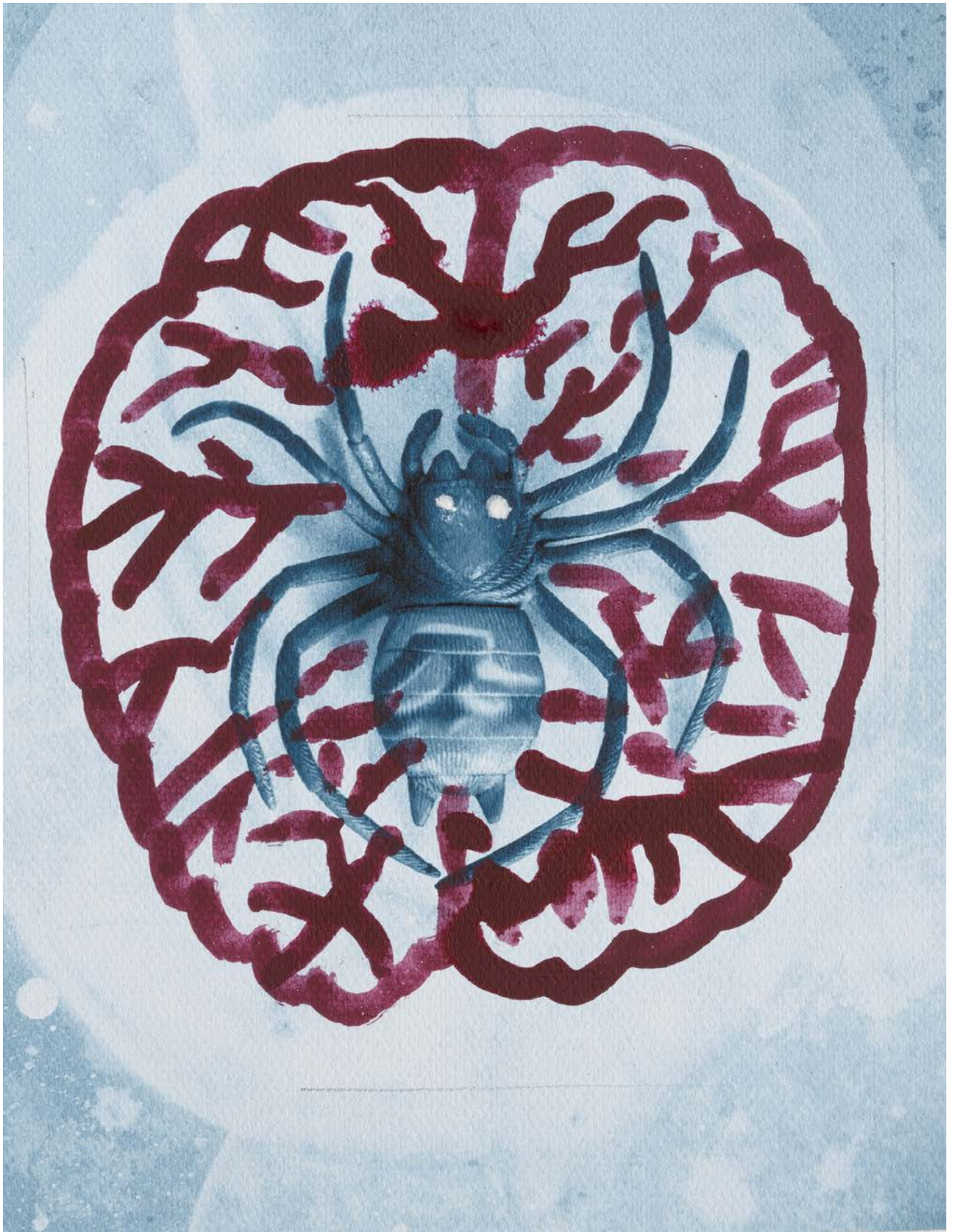
UND JETZT (ESELS), 2014, übermalte Fotografie, 70 x 100 cm



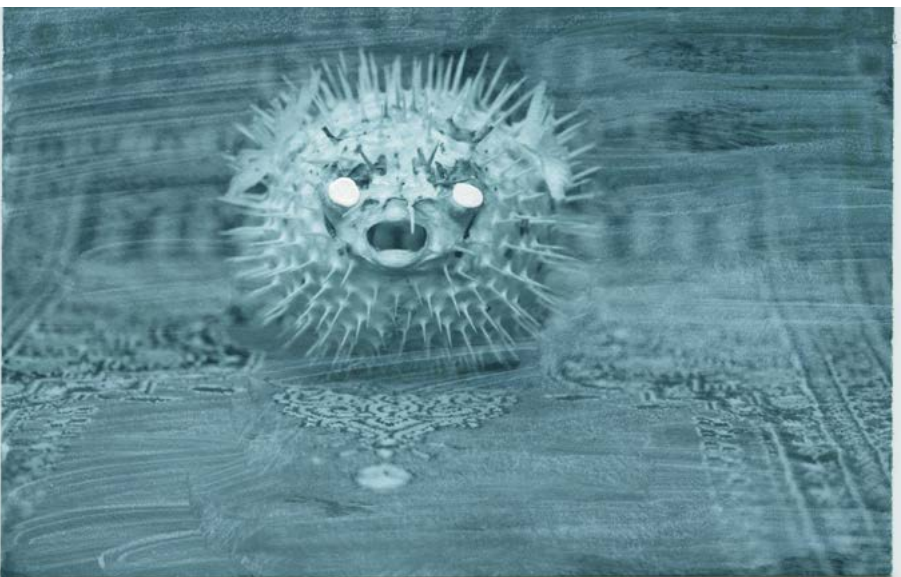
DSCHUNGEL (FLIEGENDER FISCH), 2014, übermalte Fotografie, 70 x 100 cm



PLEASE ELEPHANTS (KAPUZINER), 2014, übermalte Fotografie, Serie



PLEASE ELEPHANTS, TARANTULA, 2014, übermalte Fotografie, Serie



TEPPICHFISCHE, 2013, übermalte Fotografie, 10 x 15 cm



FISCHI, 1995, Fahne mit Ventilator, Installation



TRIPLET „FISCHLI - VWEISS“, 2004, Fotografie dreiteilig, Serie



FILMSTILLS /SELBSTPORTRAIT (ZOO, GOSSAU)

2002

Diapositiv analog

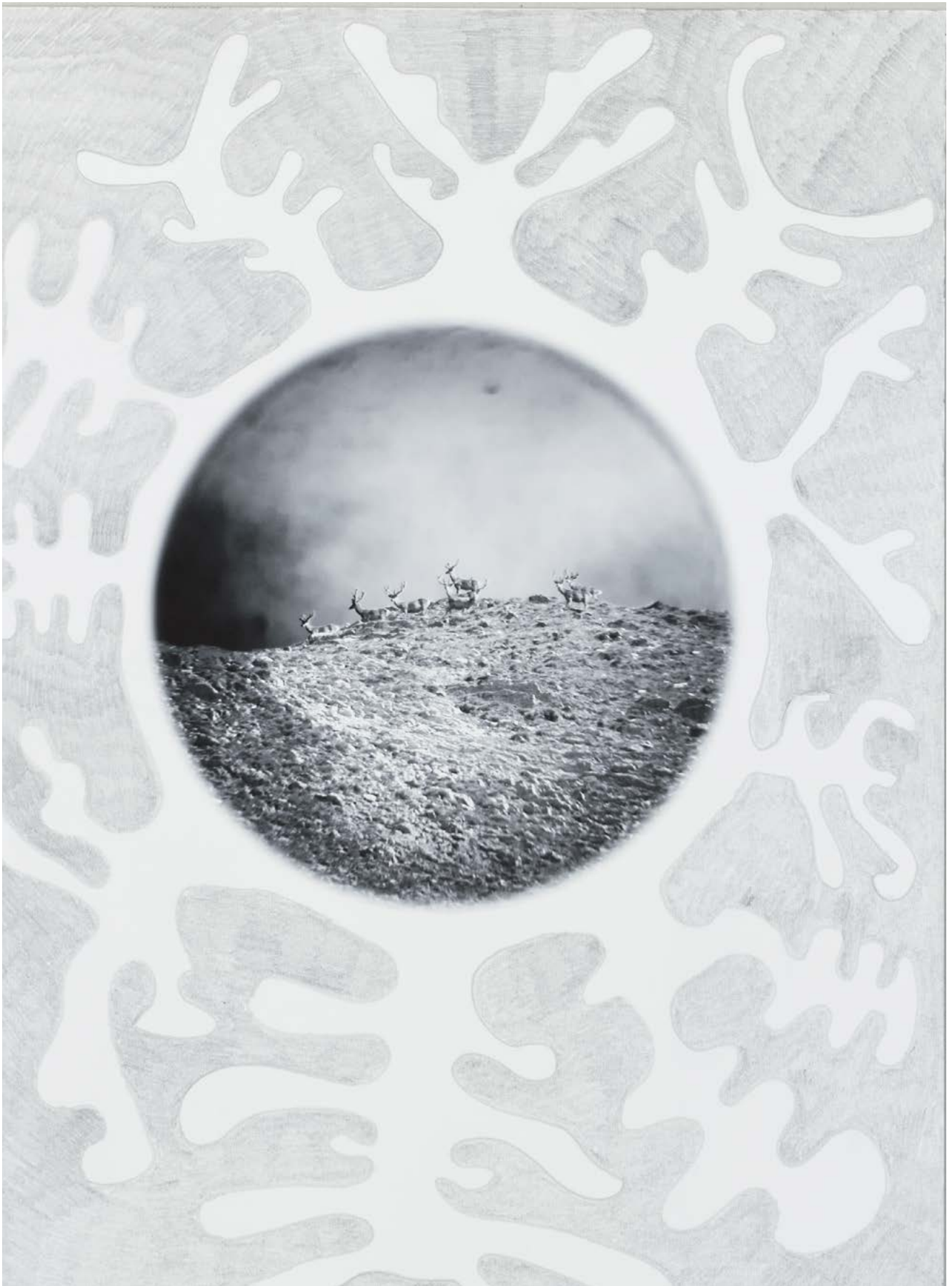
Edition / 64-teilige Serie / 70 x 100 cm / 30 x 42 cm



PFEILE UND KÜHE, (Stammtisch-Bilder), 2020
Fotomontage, Serie



EDEN, 1995,
(Serie) Gross-Dia in Leuchtkasten oder Plexi-Sandwich
Edition



VAL TRUPCHUN, 2017

Fotografie durch Fernrohr (Val Trupchun) mit Grafit-Zeichnung

60 x 42 cm



ELEPHANT-WALK, 2016

übermalte Fotografie

160 x 110 cm



DONKY I, 2016
übermalte Fotografie
160 x 110 cm



BREATHE YOU, 2017

übermalte Fotografie

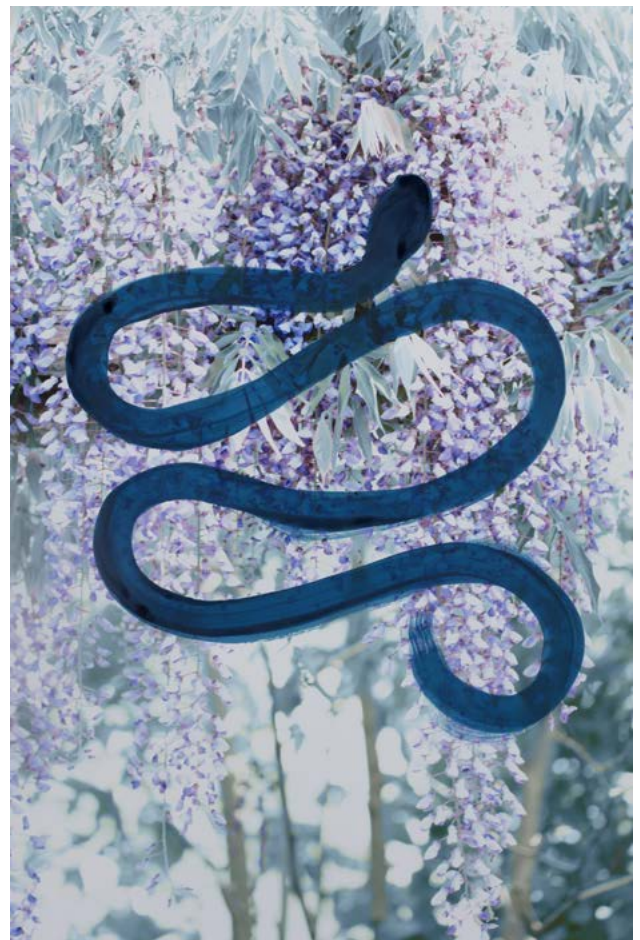
160 x 110 cm



YOU, 2017
übermalte Fotografie
Grösse variabel

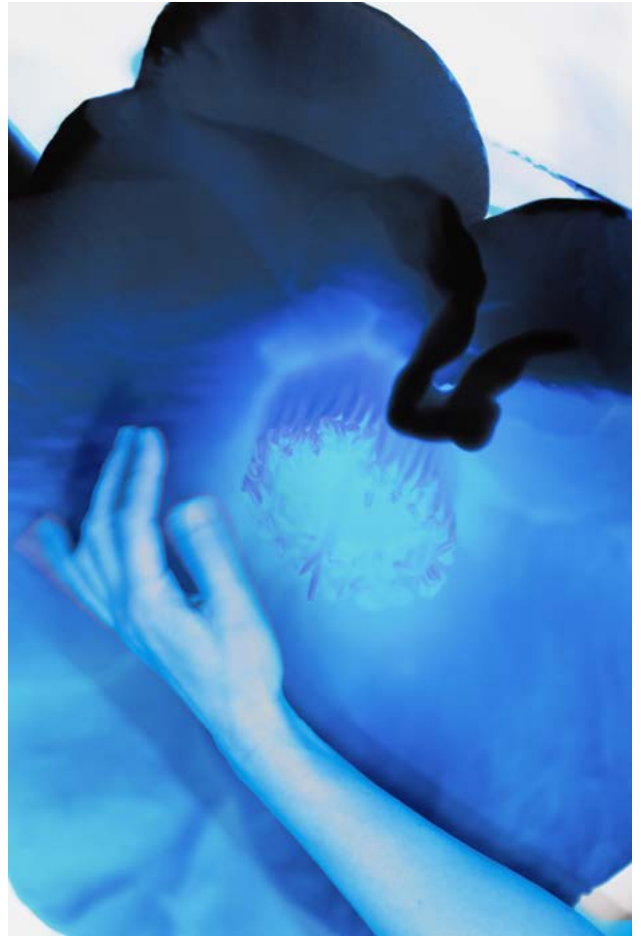


KAISERSCHMARRN, 2016
Acryl auf Leinwand,
200 x 150 cm,



BOTANICO #1, 2017

Fotografie übermalt, je 42 x 30 cm, 10-teilige Arbeit



HÄND-UND-FÜESS, 2019

Fotografie übermalt, Masse variabel, 9-teilige Arbeit



CYANOTYPIE #XVI, (VIECHER-GETÜMMEL II), 2019

110 x 73 cm



CYANOTYPIC #XV, (VIECHER-GETÜMMEL I), 2019

230 x 152 cm



FÜCHSLI, 2016
100 x 70 cm
Cyanotypie



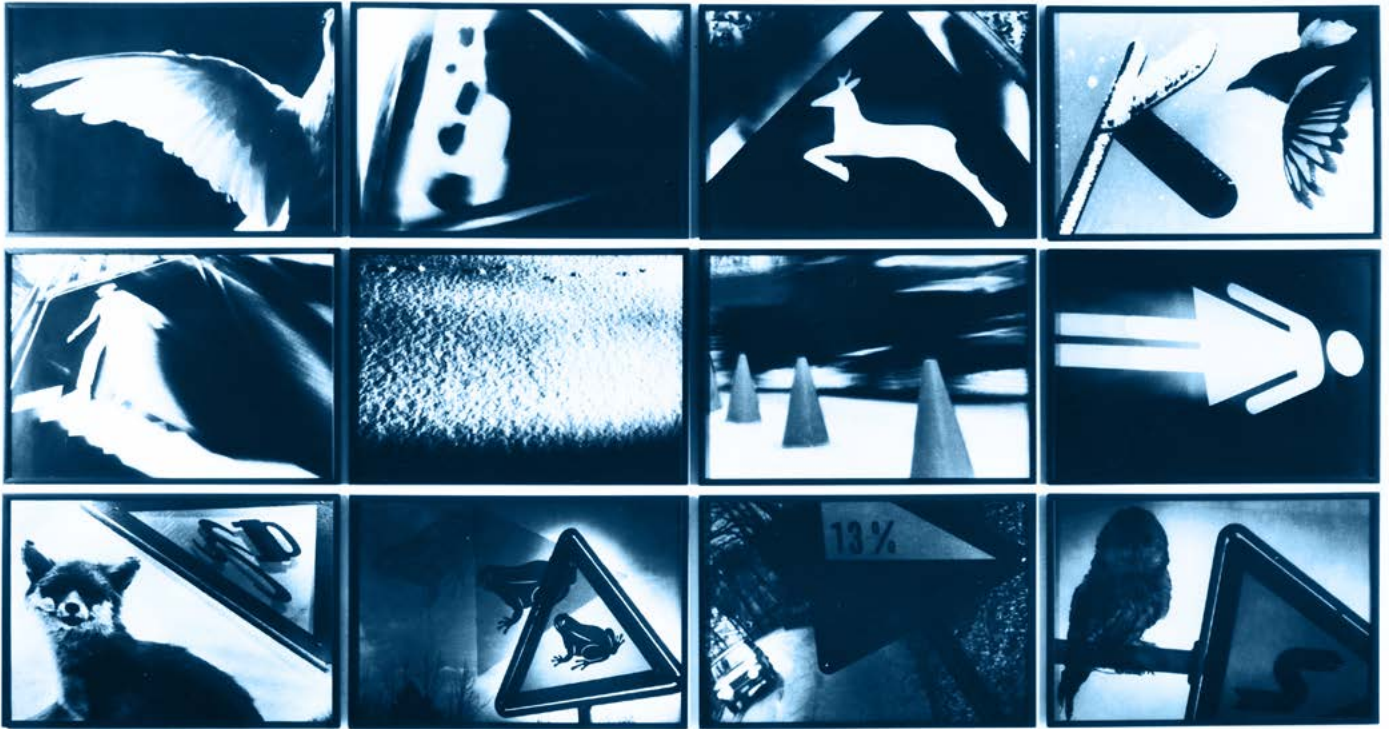
FLOH, 2016, 200 x 130 cm
Cyanotypie
(3 Versionen)



CYANOTYPIE #XIIIV, 2017
(Kieselsteine),
150 x 230 cm



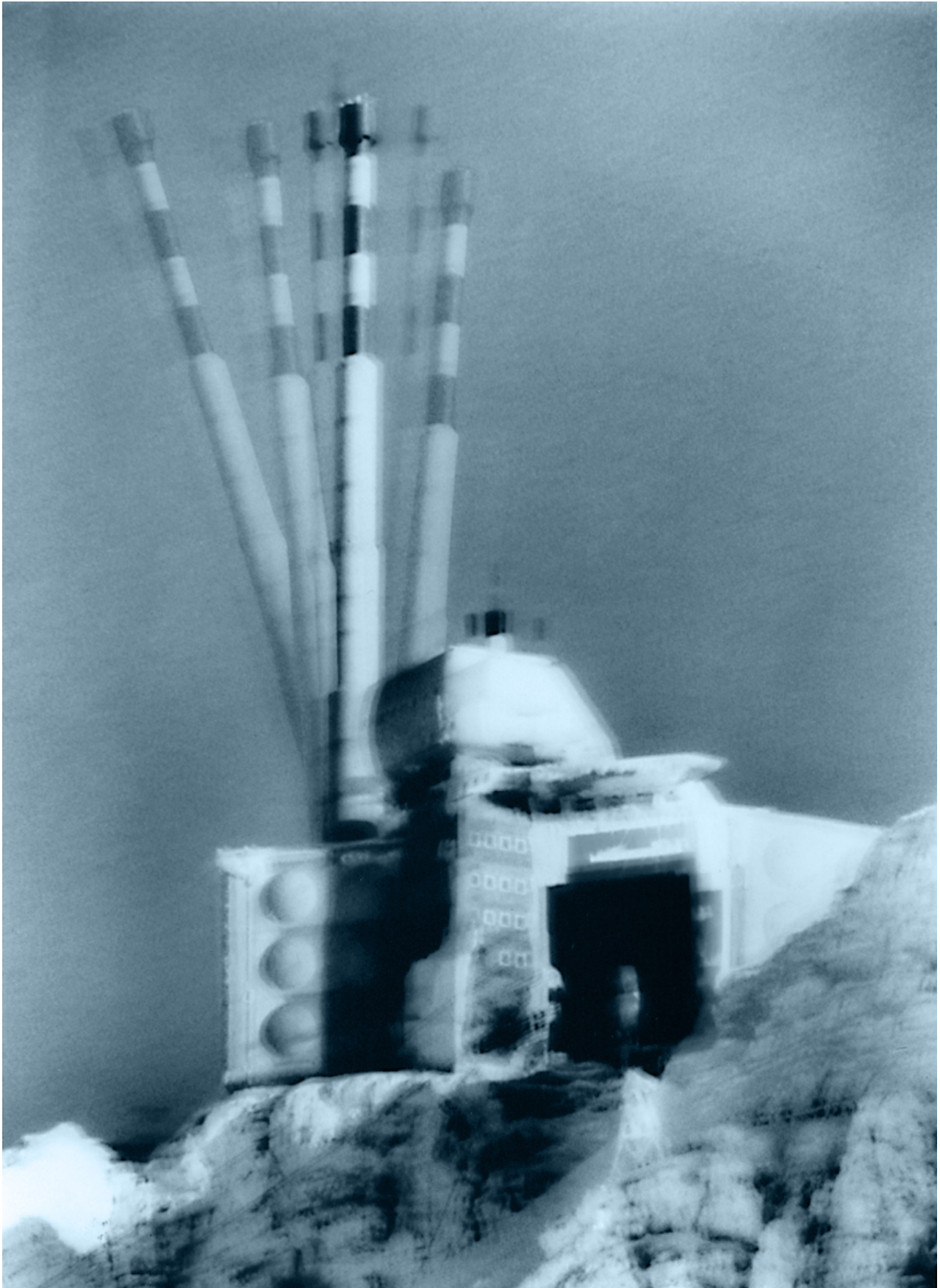
VÖGEL-WELLEN, Flipbild, (moving-picture) 1987/2000



ANIMALI I, 1993, Fotografien mehrteilig, analoge Fotomontagen,



SAGENHAFTES APPENZELLERLAND, BÄR, analoge Fotomontage, 1993



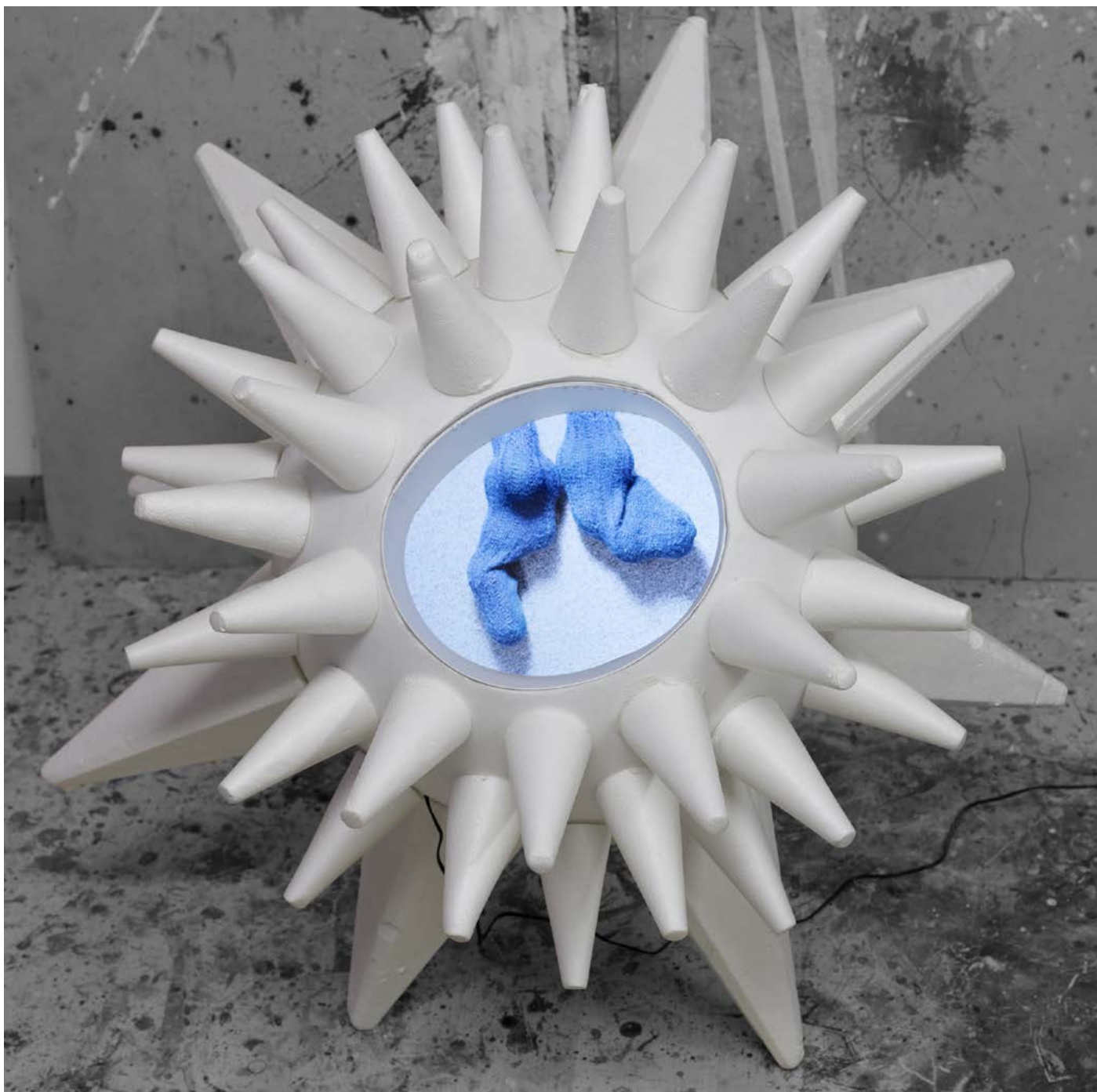
SÄNTIS, 1992
Fotomontage analog
(Ausstellung Sagenhaftes Appenzellerland)
Grösse variabel



VIECHER UND SKULPTUREN, 2020

Installation, Gips bemalt mit eingebauten Videos, Grösse variabel

<https://youtu.be/MAHaHiyD2K0>



SOCKEN-STERN, Video-Objekt, 2011/16,
100 x 100 x 90 cm
(Video 2016 überarbeitet)

https://youtu.be/-4-FrfrU3_Y



PINGU-UFO, 2016

Video-Objekt

25 x 25 21 cm

<https://youtu.be/DCLqjkh15Ts>



VANJA, (RING), 2013
Acryl auf Leinwand, 70 x 50 cm (Privatbesitz)



VANJA, (SCHLAFSACK), 2012
Acryl auf Leinwand
70 x 50 cm



SCHNEE VON GESTERN, 2011

(SONNENSCHIRM)

übermalte Fotografie

58 x 41



VERA, 2006/11

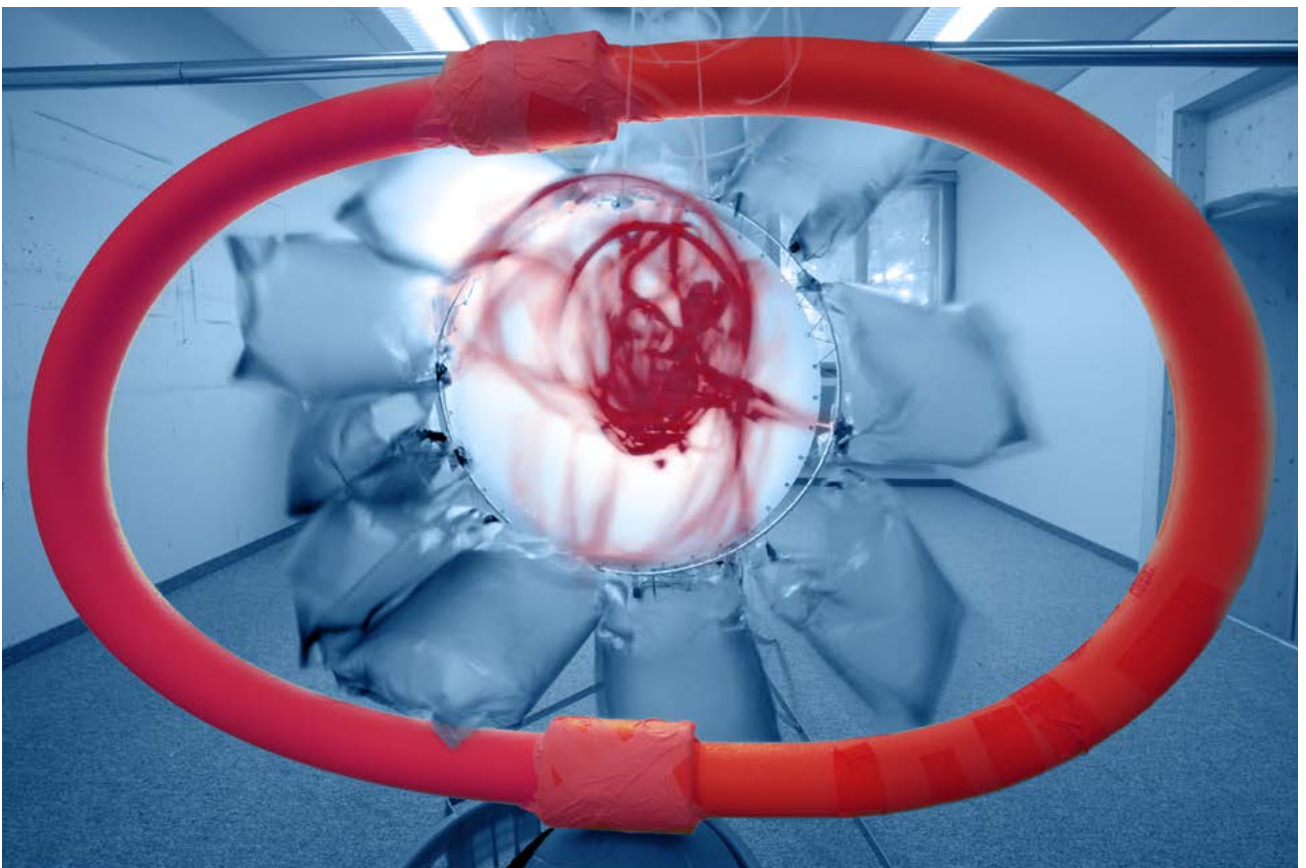
übermalte Fotografie, 20 x 18 cm



NULLGRAD III (STURM), 2010

Edition

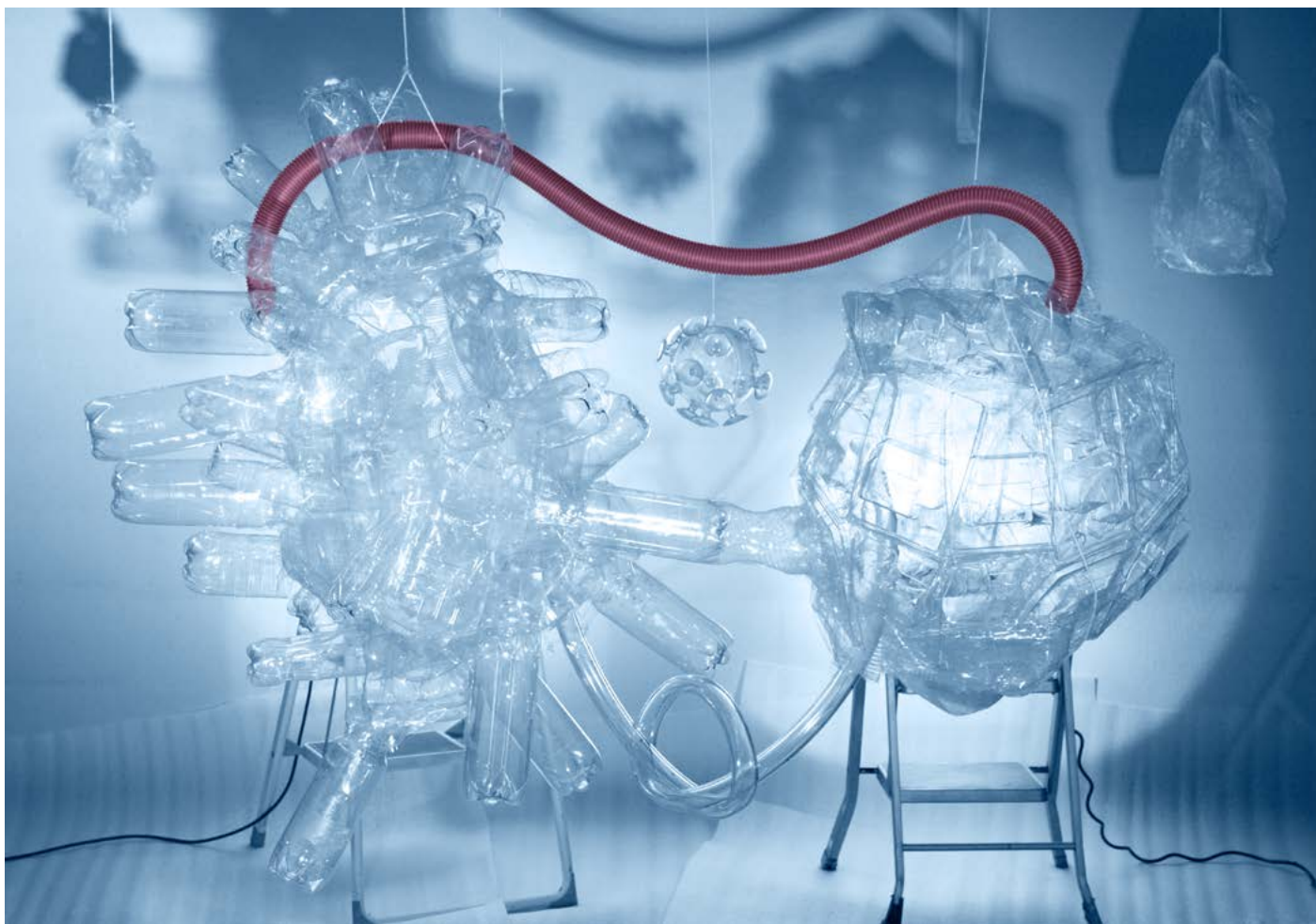
70 x 100 cm



NULLGRAD III (SONNENWIND), 2010

Edition

70 x 100 cm



NULLGRAD III (CHEMIE), 2010

Edition

70 x 100 cm



SILVRETTA, 2006
Filmstill



TROLLEY I, 2015/16 Video-Objekt,
45 x 37 x 13 cm /
<https://youtu.be/aQWI5Bbj-tY>



GARETTEN-FLUSS, 2011/16, Video-Objekt,
130 x 170 x 60 cm /

<https://youtu.be/wO1a-uVoMSE>



HAND-SHAKE, 2014

Video-Objekt, 28 x 12 x 6 cm

<https://youtu.be/S1Rwq5l6-ws>



SCULPTURAS PER L'EN, 2009
(Skulpturen für den Inn)
Video-Objekt

<https://youtu.be/GiV8o3LVaZc>



***SOLARISATION*, 2003**

(meine letzte Dunkelkammer-Arbeit)

Video-Objekt, Monitor eingebaut in Tisch,

Solarisation bedeutet, während des analogen Entwicklungsprozesses weisses Licht anzuzünden (zusätzlich zum roten Dunkelkammerlicht)

- so entsteht ein überbelichtetes Bild: halb positiv / halb negativ

<https://youtu.be/L6SMIZDY8pE>



DAUERWELLE, 2003/04

Video-Skulptur, runde dreidimensionale Projektionsfläche Ø 150cm x Tiefe 50cm

<https://youtu.be/JzYa2rpugwc>



HOW TO DESTROY THE WORLD QUICKLY
(*Dschungel-Bammel-Baum*), 2017; Performance

Grösse Baum ca. Höhe 190 cm x Breite 180 cm



DIA-GLOBUS

1992

Diapositive auf Leuchtglobus

Objekt

Ø 35cm



TRIPLET (GAS), 2013

Fotografie, 100 x 70 cm / 42 x 29 cm



ISLAND, 1995

Reykjavik

2-teilige Fotografie

Geysir vor Eruption / Roman Signer in unterirdischer Küche



FOR DISTANT VIEWING, 1997

Roman Signer auf dem Dach des World Trade Center NY

Fotografie (Einwegkamera)



***FILMSTILLS_54 SELBSTPORTRAITS
(U-BOOT, PENEMÜNDE)***

2002

Edition / 64-teilige Serie / 70 x 100 cm / 30 x 42 cm

Diapositiv analog



PERFORMANCE III
(BÄLLE)
2000
making-off



***PERFORMANCES I,
EIN TEPPICH***

1999

Edition jeweils 7 Expl.

Plexi-Sandwich

70 x 104 cm

35 x 52 cm



TRIPLET, (ZUG), 2004
Assistenz Anna-Tina Eberhard



TRIPLET, (SCHIFF),
Fotografie 3-teilig 2004 je 29 x 42 cm / Assistenz Anna-Tina Eberhard



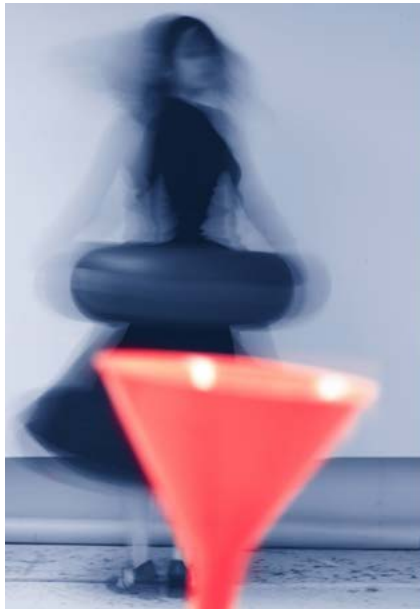
TRIPLET, (MAISFELD) , Fotografie, 2013, 100 x 70 cm /42
x 29 cm
Assistenz Anna-Tina Eberhard

***COUPLE CABRIOLE,
(TRICHTER / BESEN)***

2006

mit Vera Hälg

2-teilige Arbeit



COUPLE CABRIOLE (PONY / SCHLITTEN), 2006

(2-teilige Arbeit)



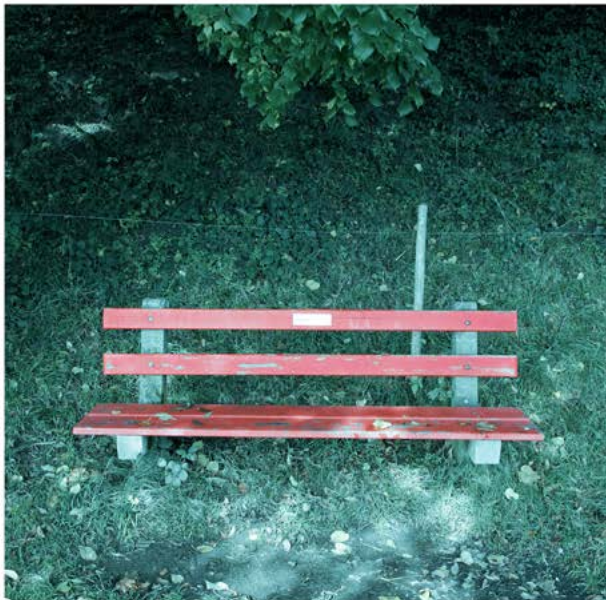
COUPLE CABRIOLE (RÖHRE), 2006

mit Vera Hälg

(2-teilige Arbeit)



STÜHLE, 2013
Fotografie zwei-teilig
33 x 49 cm



BANK, 2013
Fotografie zwei-teilig
33 x 49 cm



PRIVAT & ÖFFENTLICH, UNTERWEGS MIT STEFAN, 1997/98,
„nach dem Mittagessen“ / Aufnahme Mevlüt Öcalan (Wirt), 20- teilige Serie



PRIVAT & ÖFFENTLICH, UNTERWEGS MIT STEFAN, 1997/98,
„beim Zahnarzt“; Aufnahme Daniel Roth (Zahnarzt), 20- teilige Serie



FAHRT MIT PIAGGIO NACH THUN VON ROMAN SIGNER, 1992

Super-8-Film, Länge 19:32 Minuten; (aus dem Auto gefilmt)

<https://youtu.be/Duo6QhfiIg0>

Standbilder ab Super-8-Film, digitalisiert, 2017

Edition 10 expl. / 42 x 60 cm

gemeinsam signiert von Roman Signer und Stefan Rohner



ROTES BAND AUF STROMBOLI MIT ROMAN SIGNER, 1992

Super-8-Film digitalisiert, 1992, Länge 11:46 Minuten

<https://youtu.be/YiqpVUxDDUk>

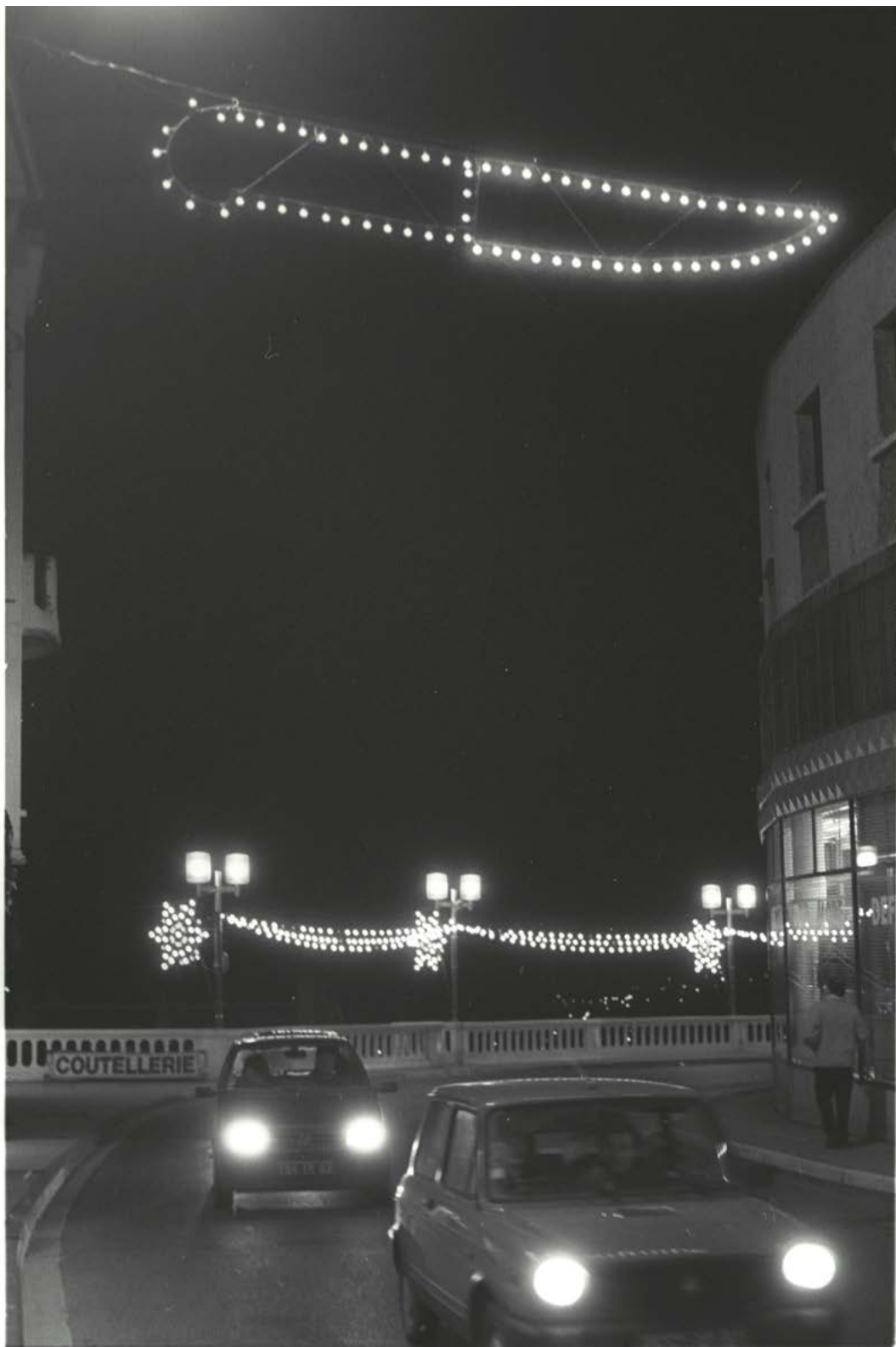
Standbilder ab Super-8-Film, digitalisiert, 2017

Edition 10 expl. / 42 x 60 cm

gemeinsam signiert von Roman Signer und Stefan Rohner



NAPOLI, 1993
Edition /Grösse variabel



NOEL THIERS, (F), 1993
Weihnachtsbeleuchtung
Original Baryt-Abzug , 30 x 40 cm
Edition



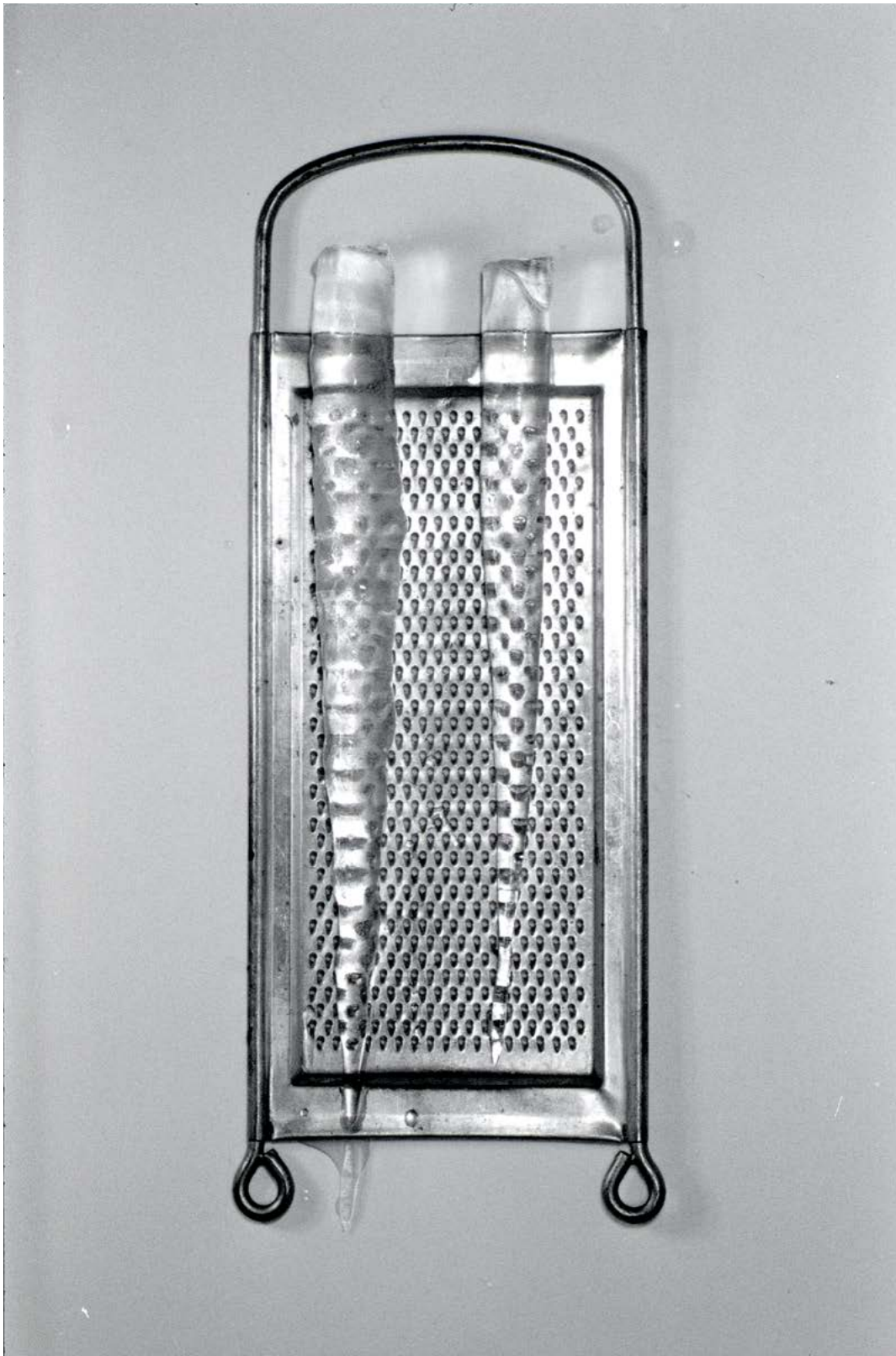
LICHTBILDER / GLÜHBIRNE

1992

Edition 20 Expl.

Original-SW-Vergrößerung

Masse variabel



LICHTBILDER / RAFFEL

1992

Edition 20 Expl.

Original-SW-Vergrößerung

Masse variabel,



SOCKEN-MOSAIK, 2010
100 x 100 cm Marmor